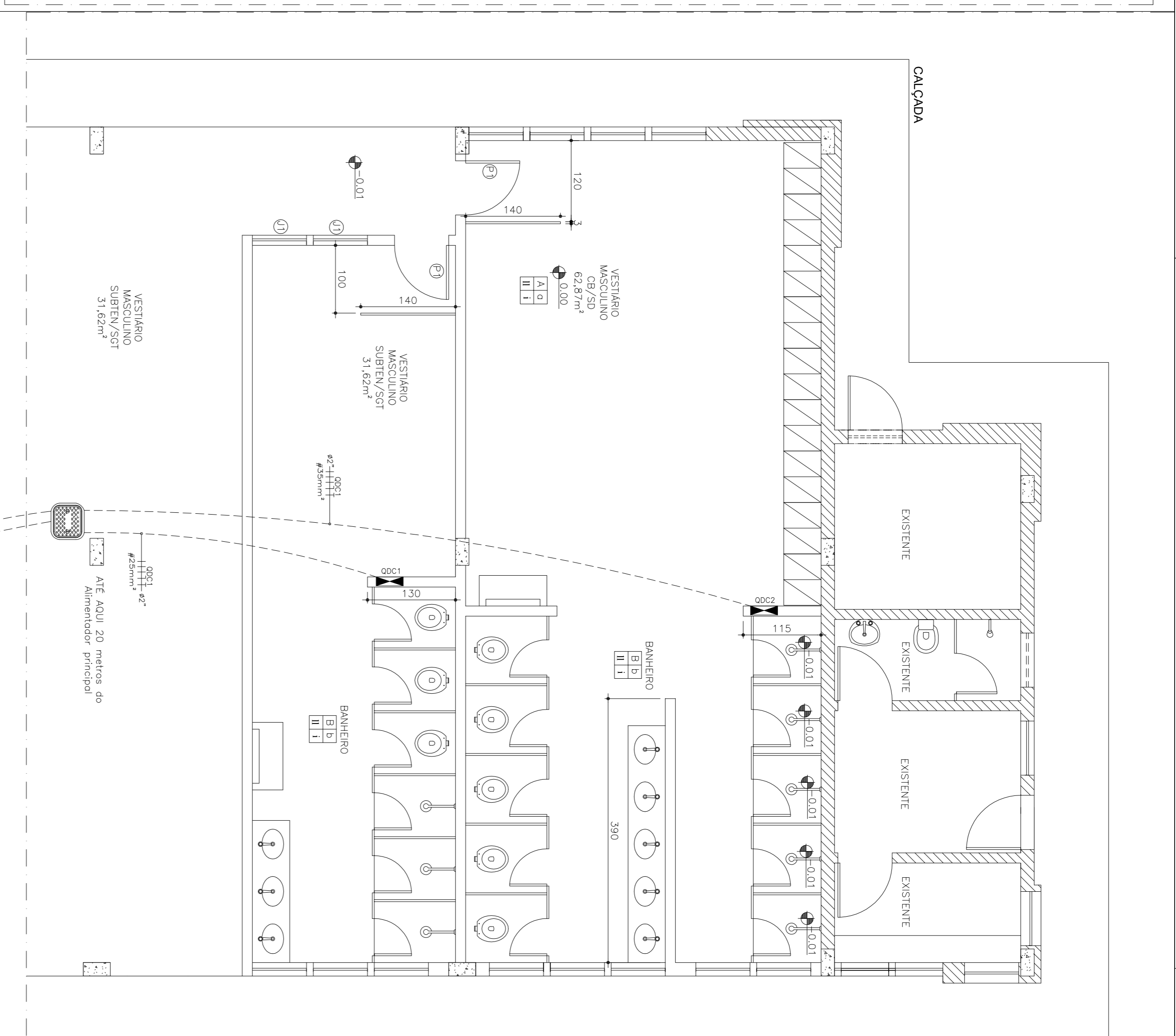


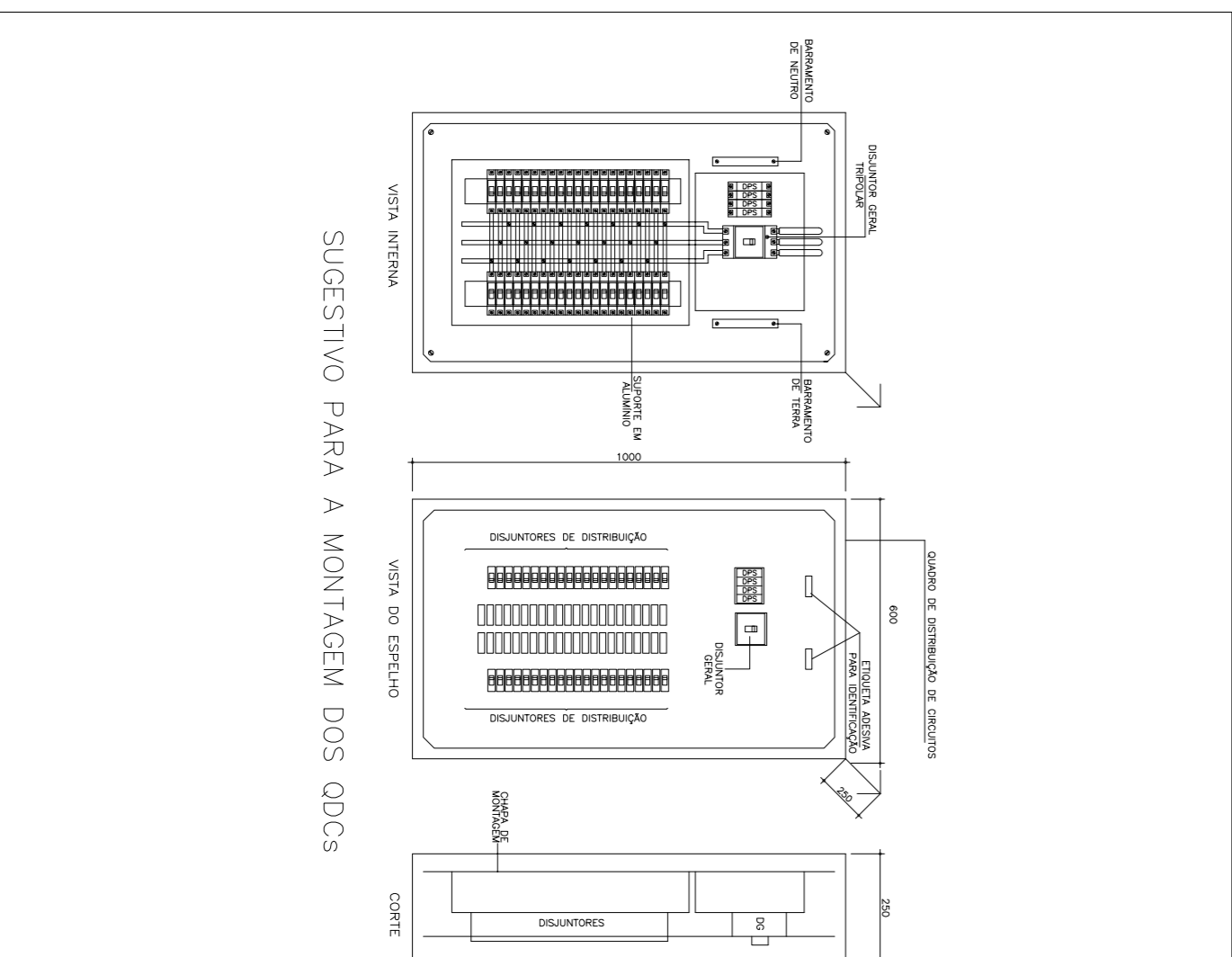
PLANTA BAIXA – ELÉTRICO

ESQ 1/50



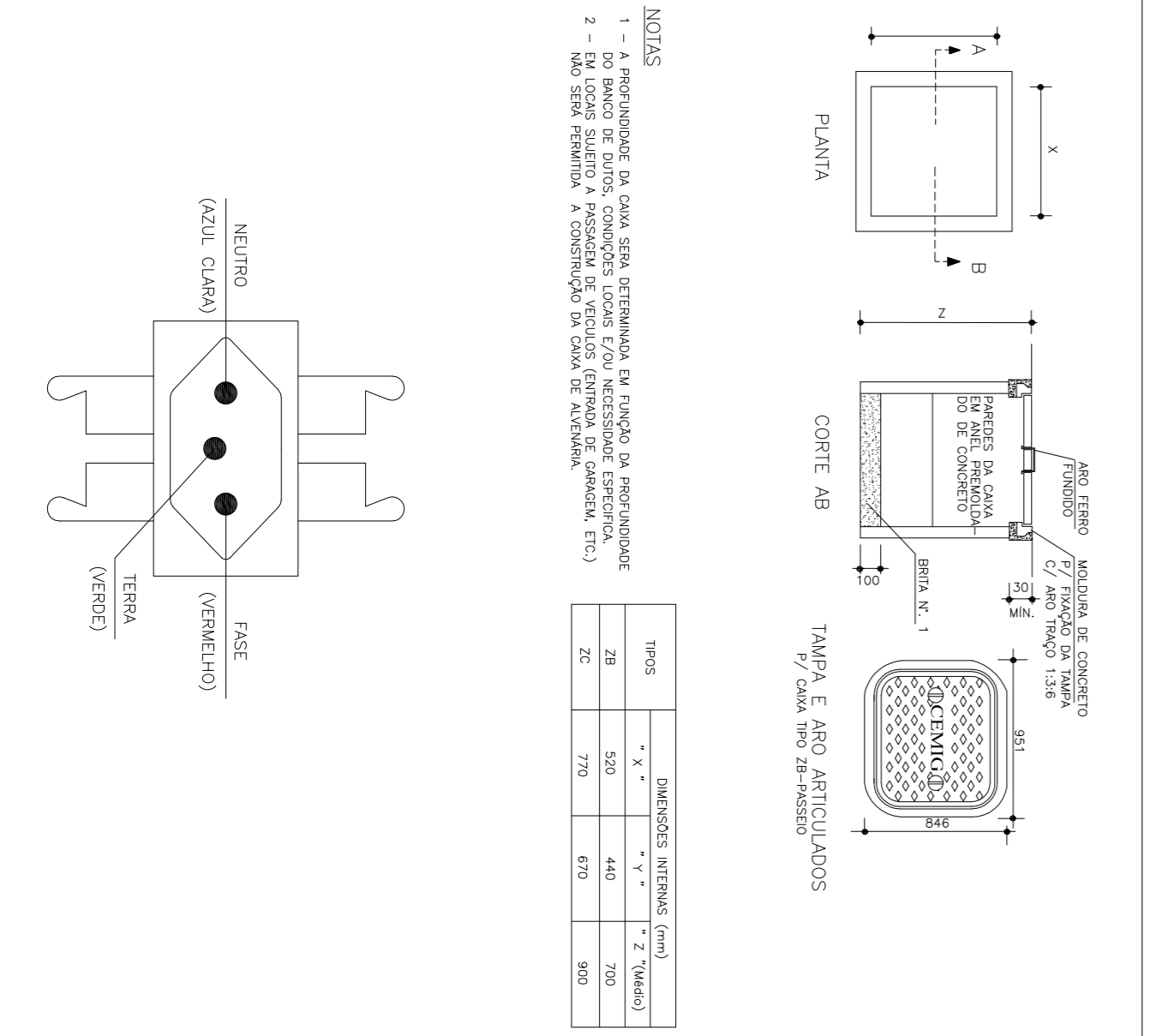
PLANTA BAIXA – ALIMENTADORES

ESQ 1/50

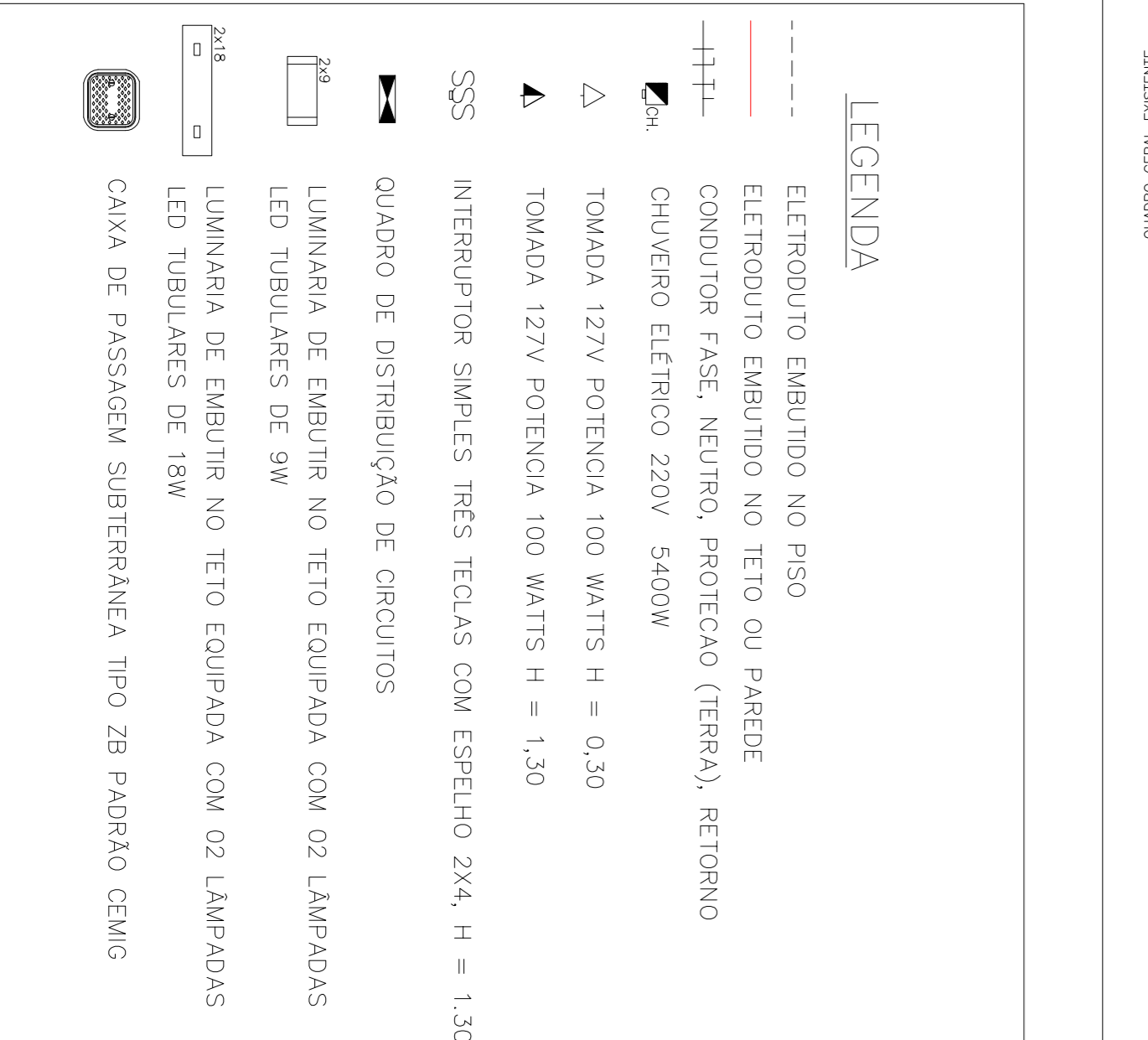


NOTAS
 1 - A FURTELOREIRA DA CAIXA SERÁ OTIMIZADA EM FUNÇÃO DA PERFORMANCE
 2 - EM TODOS OS CASOS, A MONTAGEM DEVE SER FEITA DE ACORDO COM AS REGRAS DA ABNT NBR 5410 E NBR 5411.
 3 - EM TODOS OS CASOS, A MONTAGEM DEVE SER FEITA DE ACORDO COM AS REGRAS DA ABNT NBR 5410 E NBR 5411.
 4 - EM TODOS OS CASOS, A MONTAGEM DEVE SER FEITA DE ACORDO COM AS REGRAS DA ABNT NBR 5410 E NBR 5411.
 5 - EM TODOS OS CASOS, A MONTAGEM DEVE SER FEITA DE ACORDO COM AS REGRAS DA ABNT NBR 5410 E NBR 5411.
 6 - EM TODOS OS CASOS, A MONTAGEM DEVE SER FEITA DE ACORDO COM AS REGRAS DA ABNT NBR 5410 E NBR 5411.
 7 - EM TODOS OS CASOS, A MONTAGEM DEVE SER FEITA DE ACORDO COM AS REGRAS DA ABNT NBR 5410 E NBR 5411.
 8 - EM TODOS OS CASOS, A MONTAGEM DEVE SER FEITA DE ACORDO COM AS REGRAS DA ABNT NBR 5410 E NBR 5411.
 9 - EM TODOS OS CASOS, A MONTAGEM DEVE SER FEITA DE ACORDO COM AS REGRAS DA ABNT NBR 5410 E NBR 5411.
 10 - EM TODOS OS CASOS, A MONTAGEM DEVE SER FEITA DE ACORDO COM AS REGRAS DA ABNT NBR 5410 E NBR 5411.
 11 - EM TODOS OS CASOS, A MONTAGEM DEVE SER FEITA DE ACORDO COM AS REGRAS DA ABNT NBR 5410 E NBR 5411.
 12 - EM TODOS OS CASOS, A MONTAGEM DEVE SER FEITA DE ACORDO COM AS REGRAS DA ABNT NBR 5410 E NBR 5411.
 13 - SERÁ ADEQUADA A MONTAGEM DOS DISJUNTORES NO QUADRO DE ACORDO COM AS REGRAS DA ABNT NBR 5410 E NBR 5411.

| TIPO | 1 | 2 | 3 | 4 | 5 | 6 | 7 | 8 | 9 | 10 | 11 | 12 | 13 |
|------|-----|-----|-----|---|---|---|---|---|---|----|----|----|----|
| 28 | 500 | 440 | 300 | | | | | | | | | | |
| 25 | 770 | 670 | 500 | | | | | | | | | | |



NOTAS
 1 - MANTER O EQUILÍBRIO DE FASES PROJETADO NO DIAGRAMA UNIFILAR.
 2 - ELTODUTOS NÃO CORTADOS SERÃO TIPO "E" DE 3/4".
 3 - EMBUTIDOS NAS PAREDES E NO PISO UTILIZAR ELTODUTOS DE PVC RÍGIDO OU CORRUGADOS DO TIPO "TRABO".
 4 - EM TODOS OS CASOS, A MONTAGEM DEVE SER FEITA DE ACORDO COM AS REGRAS DA ABNT NBR 5410 E NBR 5411.
 5 - EM TODOS OS CASOS, A MONTAGEM DEVE SER FEITA DE ACORDO COM AS REGRAS DA ABNT NBR 5410 E NBR 5411.
 6 - EM TODOS OS CASOS, A MONTAGEM DEVE SER FEITA DE ACORDO COM AS REGRAS DA ABNT NBR 5410 E NBR 5411.
 7 - UTILIZAR CABOS DE BAIXO TENSÃO, PADRÃO COMERCIAL E NUNCA ABELHA.
 8 - FASE NEUTRO VERMELHO OU PRETA.
 9 - OS DISJUNTORES DE MAIOR CAPACIDADE DEBEM SER INSTALADOS NA PARTE SUPERIOR DO QD, PROXIMO AO DISJUNTOR GERAL.
 10 - O CONDUTOR DE PROTEÇÃO DEVE TER A MESMA BITOLA DO MAIOR CONDUTOR FASE EXISTENTE NA TUBULAÇÃO, CASO INDICADO CONTRÁRIO.
 11 - O SISTEMA DE ATERRAMENTO ADOPTADO É O TN-S, NO QUAL O CONDUTOR DE ATERRAMENTO ESTÁ LIGADO NO TERMINAL DE ATERRAMENTO DO QUADRO DE MEDIÇÃO JUNTO COM O CONDUTOR DE ATERRAMENTO DO NEUTRO.
 12 - ELTODUTO DIÂMETRO INTERNO EM (CM) NOMINAL EM (PREGUELOS C) EXTERNO EM (CM) INTERNO EM (CM) NOMINAL EM (PREGUELOS C)
 13 - SERÁ ADEQUADA A MONTAGEM DOS DISJUNTORES NO QUADRO DE ACORDO COM AS REGRAS DA ABNT NBR 5410 E NBR 5411.



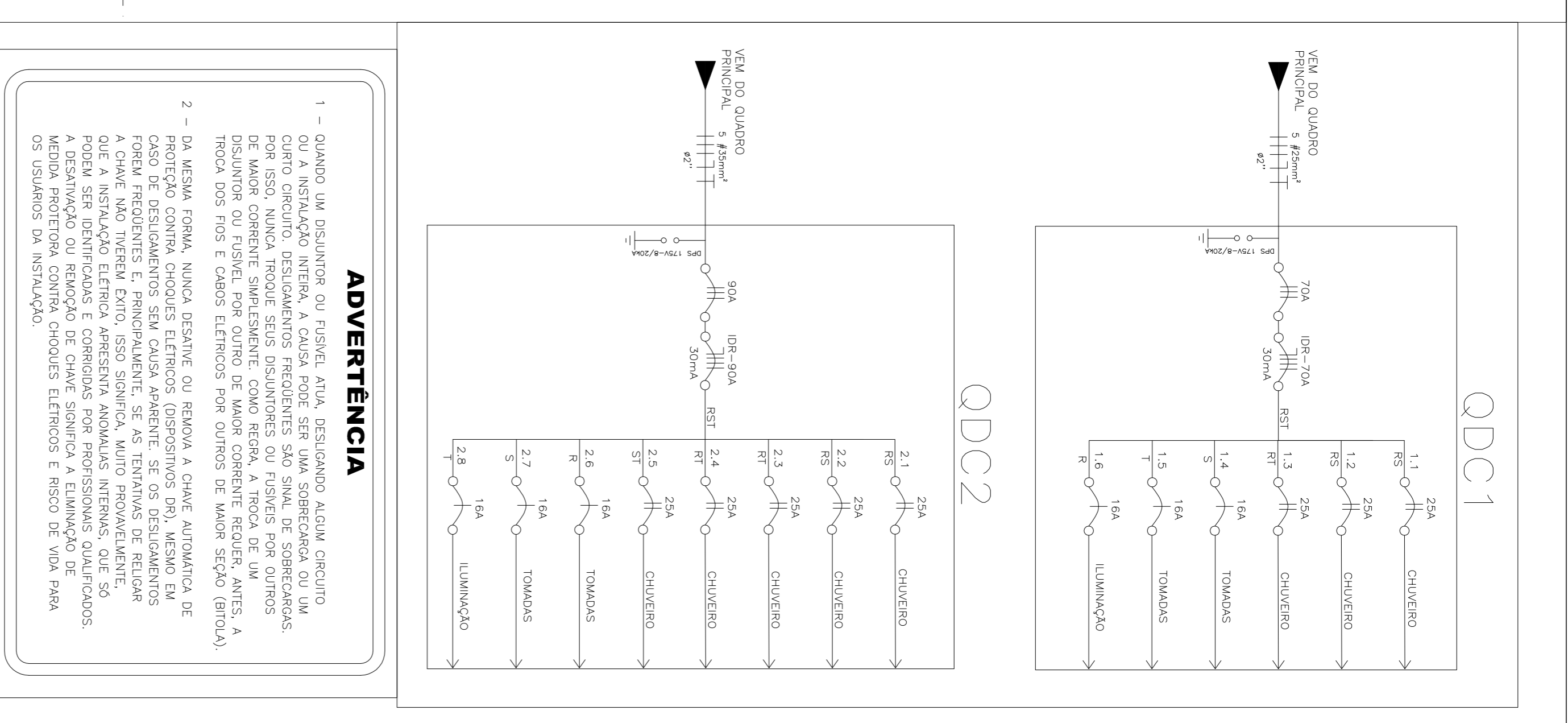
| REVISÃO | EMISSÃO INICIAL | DATA |
|---------|-----------------|------|
| 00 | 04/09/2017 | |

| | | |
|----------|---------|----------------|
| PMMG | CIDADE | BELO HORIZONTE |
| BATALHÃO | 41º BPM | |

| | | |
|--|------------|---|
| PROJETO (estrutural/ arquitetônico/ hidráulico etc.) | Nº PROJETO | - |
| TÍTULO DO PROJETO (forma / levantamento etc.) | | |

| | | |
|------------|----------|-------|
| DESENHISTA | ESCALA | FOLHA |
| NILTON | INDICADA | 01/01 |
| DAL | FORMATO: | A1 |

| | |
|----------|--|
| CH. DAUS | ANTÔNIO MARCOS ALVES, CEL. PM |
| R.T. | CLAUDIA GODINHO P. KUCHENBECKER, CAP. PM |
| | NILTON FERREIRA FRAGA JUNIOR CREMAG 53.057/D |



ADVERTÊNCIA
 1 - QUANDO UM DISJUNTOR OU FUSÍVEL ATUA DESLIGANDO ALGUM CIRCUITO OU A INSTALAÇÃO INTERNA, A CAUSA PODE SER UMA SOBRECARGA OU UM CURTO-CIRCUITO. NÃO SE DEVE TENTAR REPARAR O DISJUNTOR OU FUSÍVEL SEM A AJUDA DE UM TÉCNICO QUALIFICADO. POR ISSO, NUNCA DEBOQUE SEUS DISJUNTORES OU FUSÍVEIS POR PROBLEMAS DE MAIOR COBERTURA SIMPLEMENTE COMO REGRA, A TROCA DE UM DISJUNTOR OU FUSÍVEL POR OUTRO DE MAIOR COBERTURA REQUER, ANTES, A TROCA DOS FIOS E CABOS ELÉTRICOS POR OUTROS DE MAIOR SEÇÃO (BITOLA).
 2 - DA MESMA FORMA, NUNCA DESMATE OU REMOVA A CHAVE AUTOMÁTICA DE PROTEÇÃO CONTRA INCÊNDIOS ELÉTRICOS (DISJUNTOR TIPO "M") SEM A AJUDA DE UM TÉCNICO QUALIFICADO. SE AS TENTATIVAS DE RELIGAR A CHAVE NÃO TIVEREM ÊXITO, ISSO SIGNIFICA, MUITO PROVAVELMENTE, QUE A INSTALAÇÃO ELÉTRICA APRESENTA ANOMALIAS INTERNAS, QUE SÓ PODEM SER IDENTIFICADAS E CORREGIDAS POR PROFISSIONAIS QUALIFICADOS. A DESATIVÇÃO OU REMOÇÃO DE CHAVE SIGNIFICA A ELIMINAÇÃO DE UMA BARRERA DE PROTEÇÃO CONTRA CHOCOS ELÉTRICOS E RISCO DE VIDA PARA OS USUÁRIOS DA INSTALAÇÃO.

PLACA DE ADVERTÊNCIA A SER AFIXADA NOS QUADROS DE DISTRIBUIÇÃO SEM ESCALA