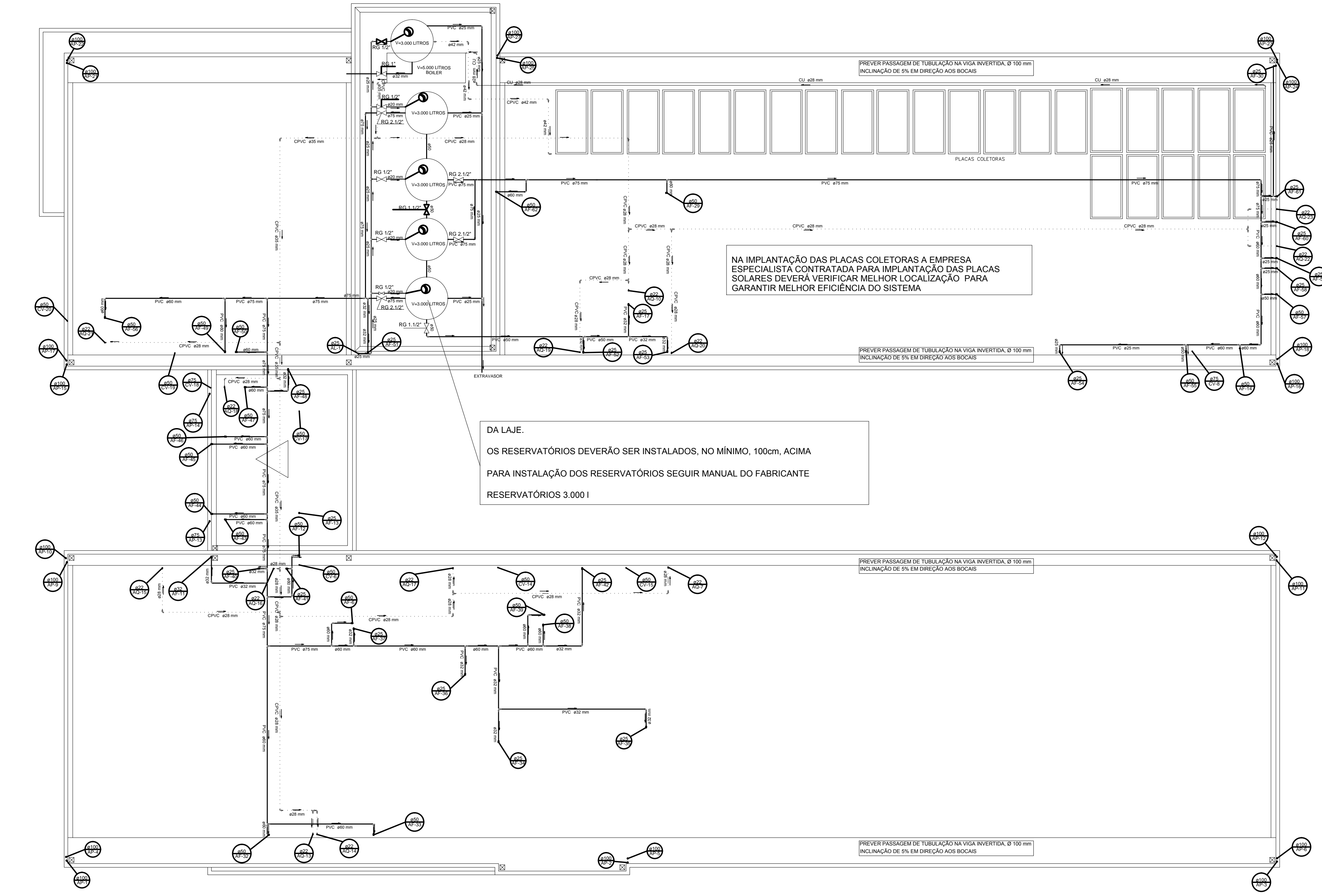
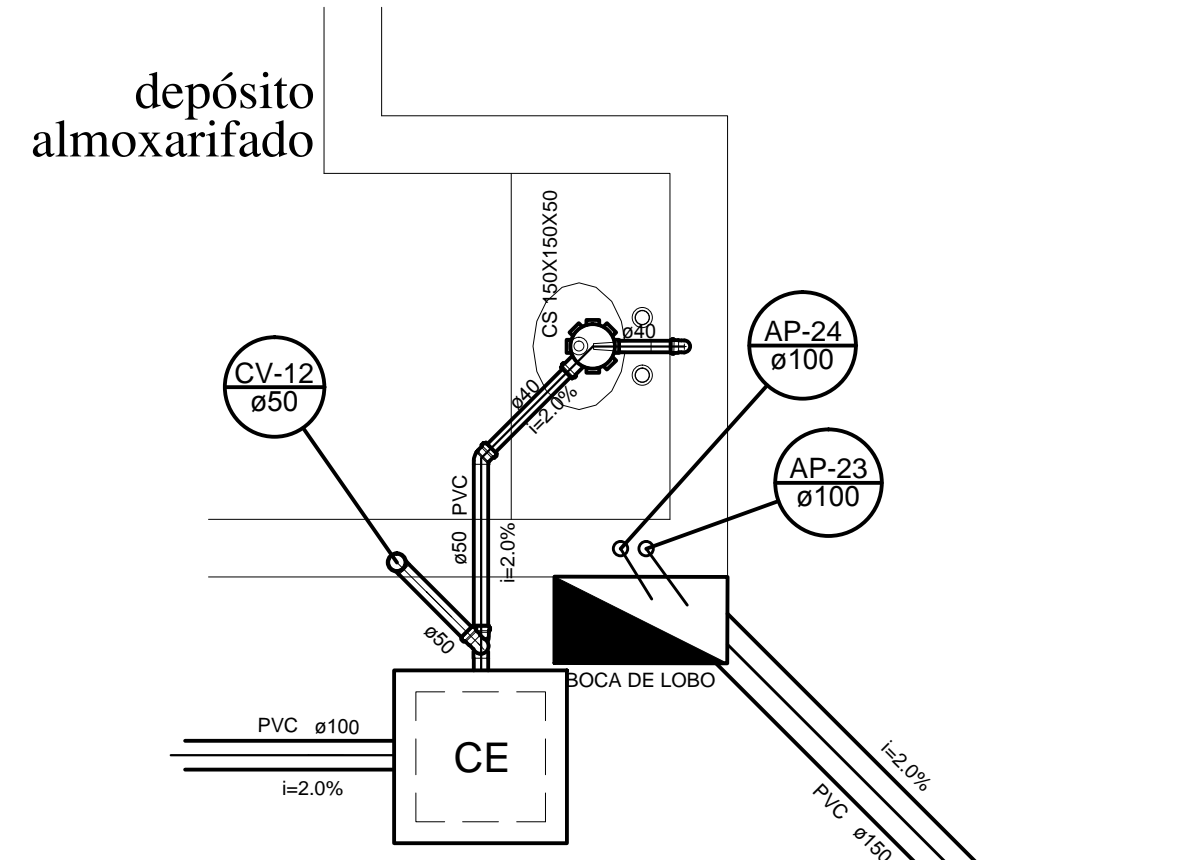


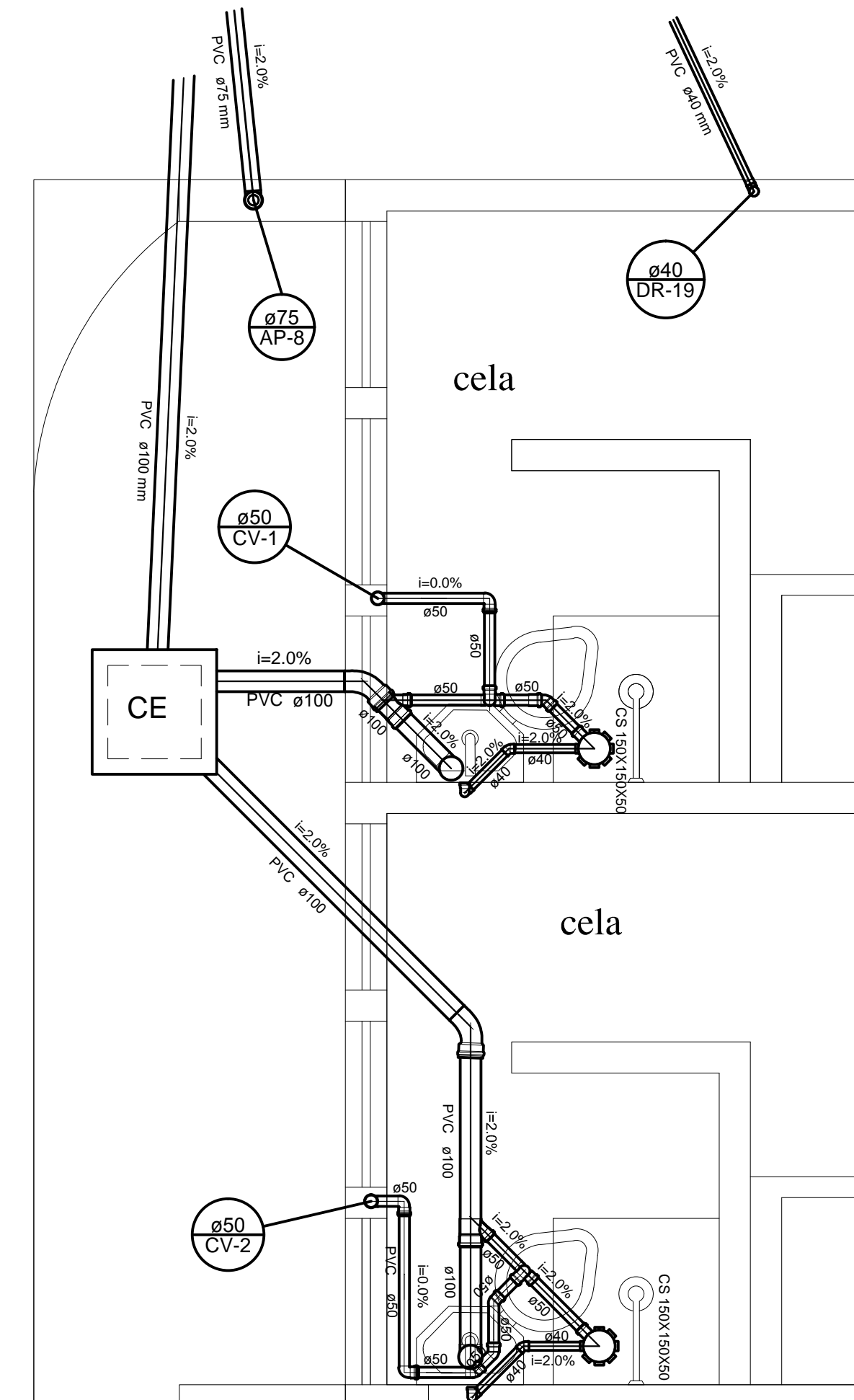
PLANTA 2º PAVIMENTO
ESC. 1/100



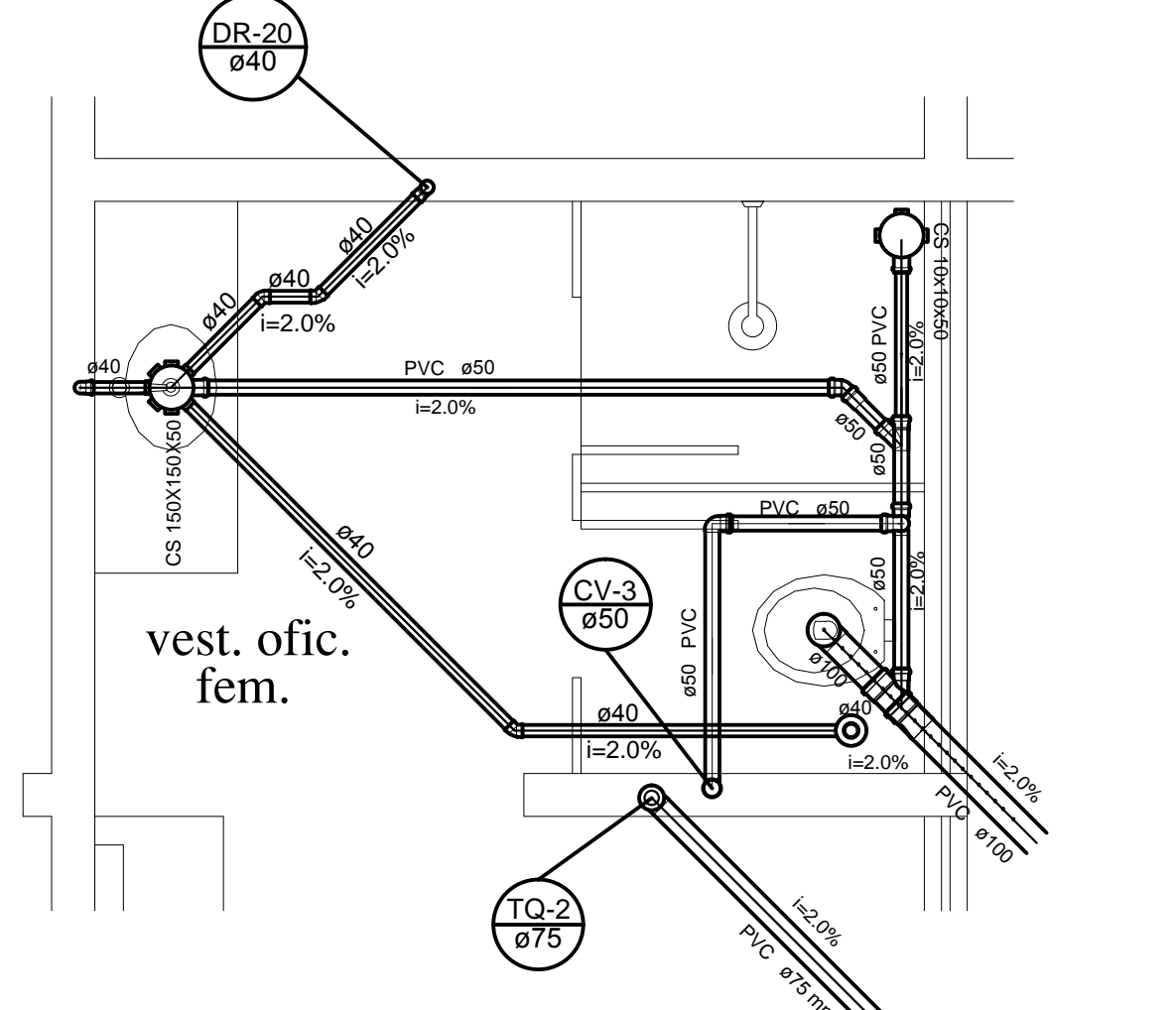
PLANTA COBERTURA
ESC. 1/100



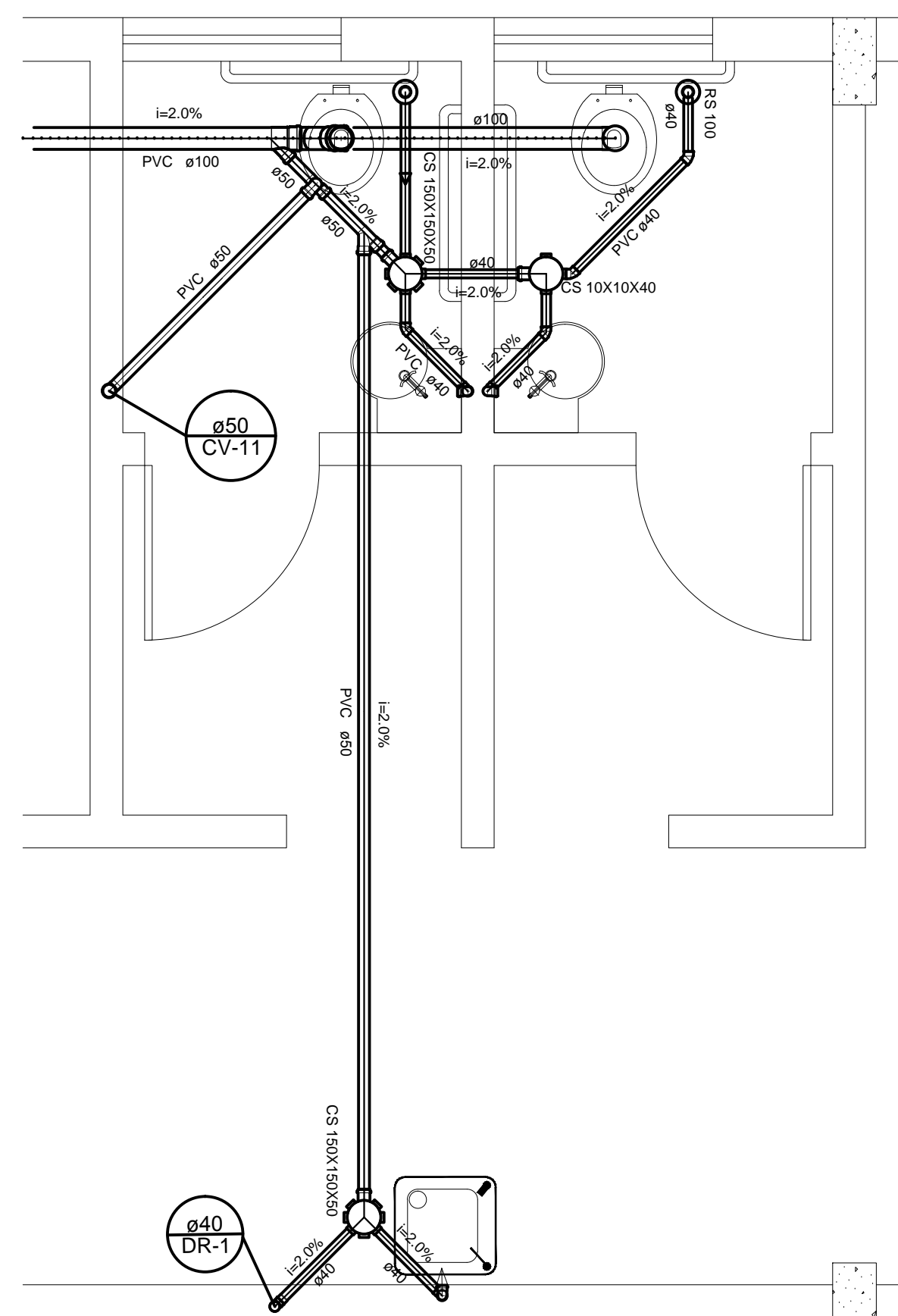
DETALHE S1
ESC. 1/25



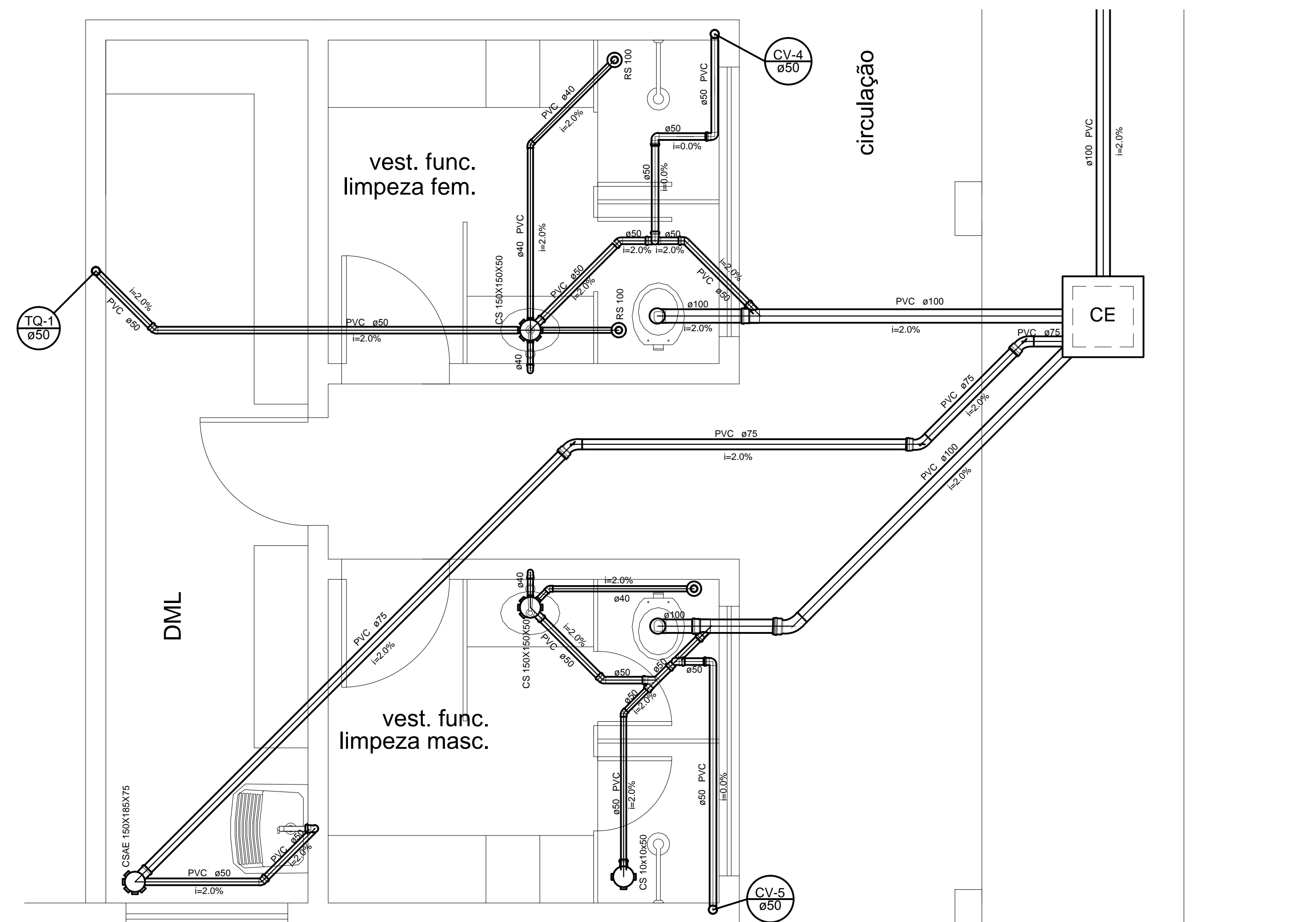
DETALHE S3
ESC. 1/25



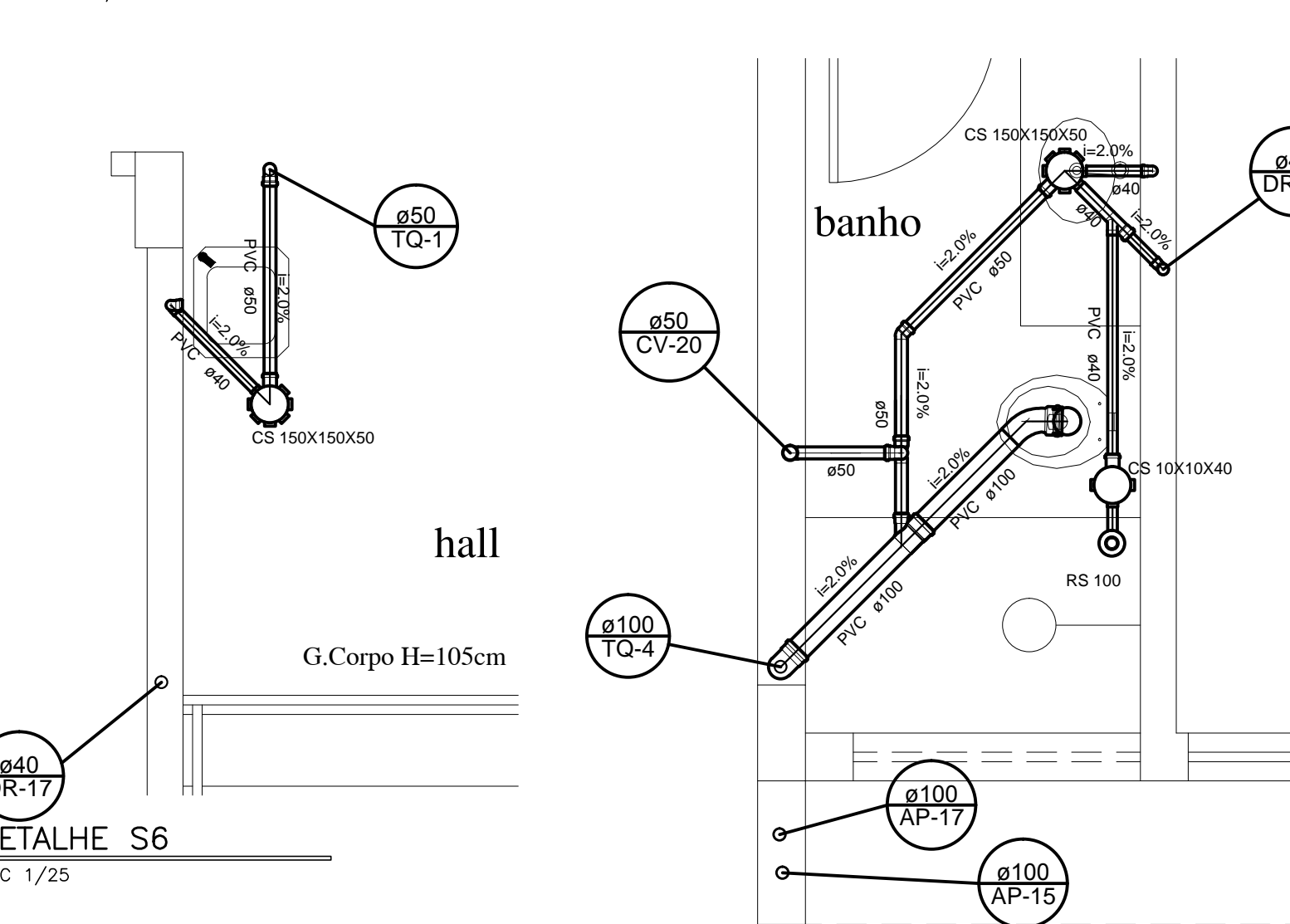
DETALHE S4
ESC. 1/25



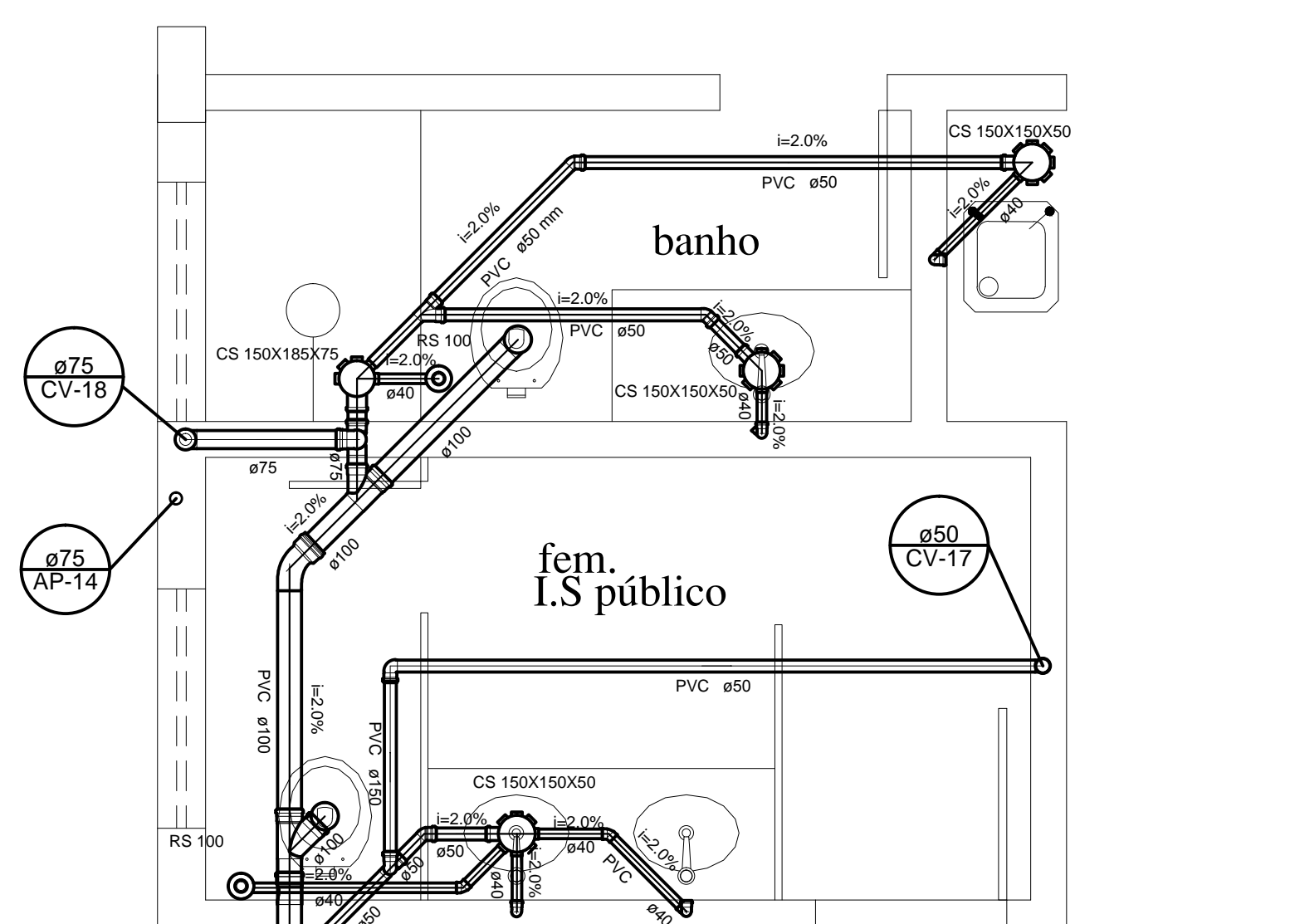
DETALHE S5
ESC. 1/25



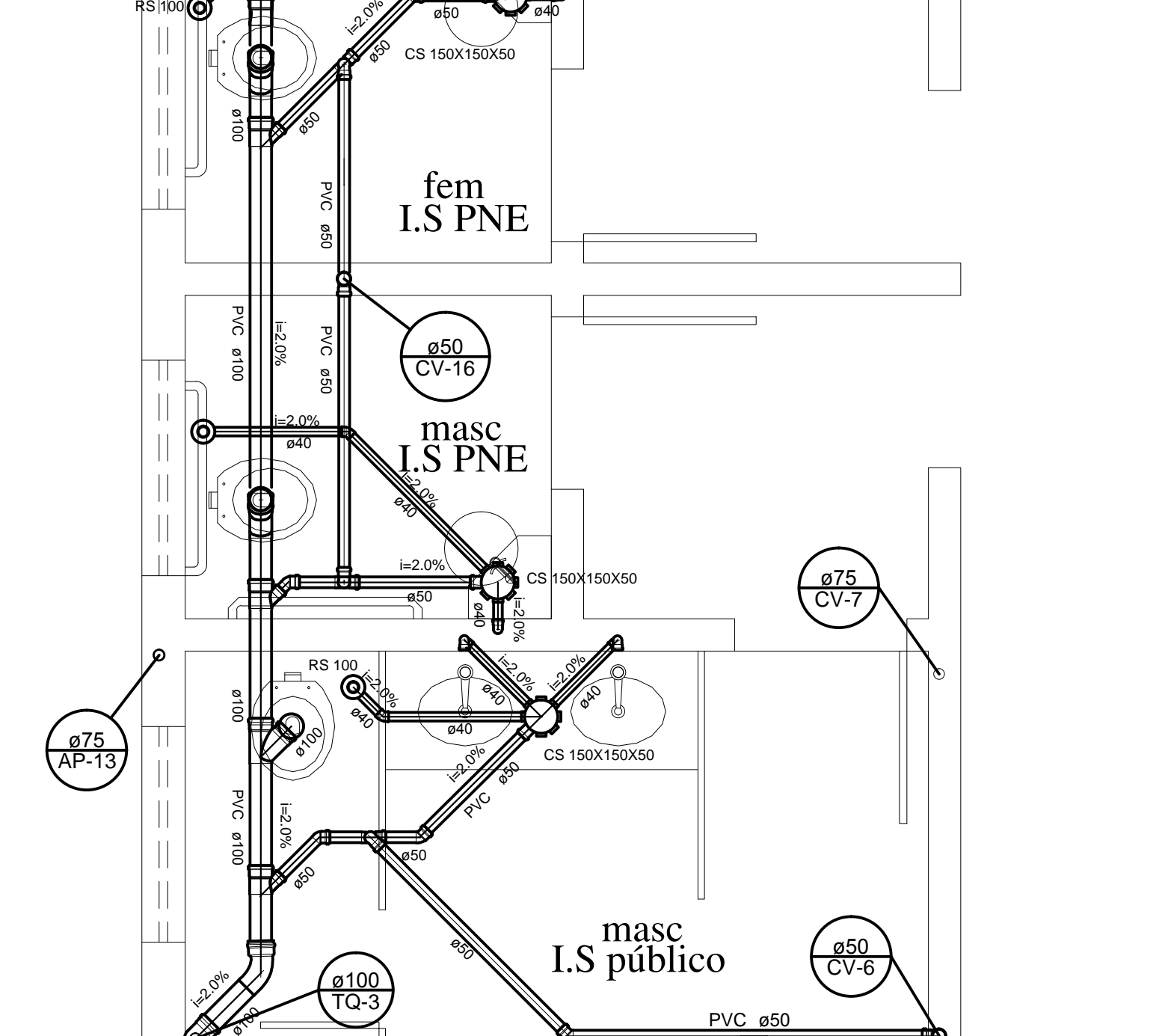
DETALHE S2
ESC. 1/25



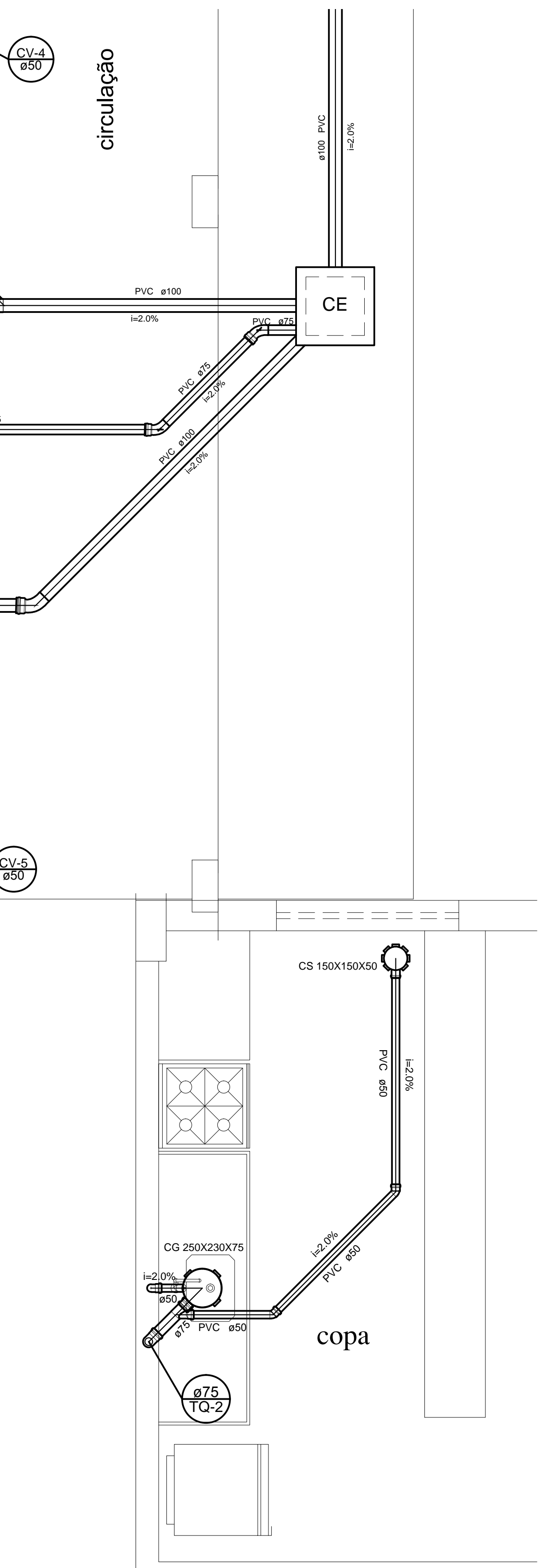
DETALHE S6
ESC. 1/25



DETALHE S9
ESC. 1/25



DETALHE S8
ESC. 1/25



DETALHE S7
ESC. 1/25

OBSERVAÇÕES:

- 1- NUNCA FAÇA MEDIÇÕES NO PROJETO, DESDE QUE NÃO ESTEJAM COTADOS, POIS SÃO APENAS REPRESENTAÇÕES, PODENDO TER ALGUMAS VARIAÇÕES NA DEFINIÇÃO DA POSIÇÃO CORRETA DURANTE A EXECUÇÃO.
- 2- A ÁGUA DO EXTRASOR DEVE SER JOGADA PARA FORA DO TELHAÇO, PARA QUE QUALQUER PROBLEMA COM A BÓIA SEJA VISTO.
- 3- A POSIÇÃO EXATA DAS REPRESENTAÇÕES DO PROJETO, SERÃO MARCADAS DURANTE A EXECUÇÃO DAS INSTALAÇÕES HIDRO-SANITÁRIAS.
- 4- AS TUBULAÇÕES ENTERRADAS DEVERÃO TER RECOBRIMENTO CONFORME INDICADO NESTE PROJETO, RESPEITANDO-SE O MÍNIMO DE 0,40 m PARA TRECHOS SEM TRÁFEGO DE VEÍCULOS E NO MÍNIMO DE 0,80 m PARA TRECHOS SUJEITOS A TRÁFEGO DE VEÍCULOS LEVES.
- 5- A LOCALIZAÇÃO DO RESERVATÓRIO MATELICO ESTÁ NO PROJETO ARQUITETÔNICO E RESCIP.
- 6- A TUBULAÇÃO QUE SAÍ DA CAIXA DE ESGOTO CE-01 DEVERÁ TERMINAR NO PASSISO, ULTRAPASSANDO A TESTADA DO LOTE, ATÉ ALCANÇAR 20 cm DO MEIO FIO, COM UMA PROFUNDIDADE MÍNIMA DE 70cm E MÁXIMA DE 1m. A PONTA DO TUBO DEVERÁ SER ABRIGADA COM UMA BUCHA DE PAPEL E COBERTA DE TERRA ATÉ QUE A COPASA EXECUTE A LIGAÇÃO. CONSULTAR CONCESSIONÁRIA LOCAL PARA TUBULAÇÃO ESPECIAL Ø150 mm QUE CHEGARÁ AO POÇO LUMINAR.
- ENTRE A CAIXA DE GORRURA E A CAIXA DE INSPEÇÃO DEVERÁ SER RESPEITADA UMA DISTÂNCIA MÍNIMA DE 1m, NÃO PODENDO HAVER, EM HIPÓTESE ALGUMA, PAREDE COMUM AS DUAS CAIXAS.
- 7- A COLUMNA DE VENTILAÇÃO DEVE TER A EXTREMIDADE SUPERIOR SITUADA ACIMA DA COBERTURA DO EDIFÍCIO, OU LIGADA A UM TUBO VENTILADOR PRIMÁRIO A 0,15 m, OU MAIS, ACIMA DO NÍVEL DE TRANSFORMAÇÃO DA ÁGUA DO MAIS ELEVADO APARELHO SANITÁRIO POR ELE SERVIDO.
- 8- AS CAIXAS DE GORRURA, POÇOS DE VISITA, CAIXAS DE INSPEÇÃO DEVEM SER PERFEITAMENTE IMPERMEABILIZADAS, PROVINDO DE DISPOSITIVOS ADEQUADOS PARA INSPEÇÃO, POSSUIR TAMPA DE FECHO HERMÉTICO, SER DEVIDAMENTE VENTILADAS E CONSTITUÍDOS DE MATERIAS NÃO ATACÁVEIS PELO ESGOTO.
- 9- O PROJETO COMPLETO DE DRENAGEM PLUVIAL DEVERÁ SER SUBMETIDO A APROVAÇÃO DA PREFEITURA LOCAL, CASO NECESSÁRIO.
- 10- TODAS AS CONSULTAS NECESSÁRIAS ÀS CONCESSIONÁRIAS LOCAIS PARA OBRIFICAÇÃO DE INTERFERÊNCIAS DEVERÃO SER REALIZADAS PELO ENGENHEIRO POSSUIROR DA ART DA OBRA.

PMMG

DAL

SEÇÃO DE ENGENHARIA E PROJETOS

UNIDADE	35º BPM		
PMMG	LOCAL	CIDADE	
		SANTA LUZIA	
DADOS DO PROJETO	PROJETO (estrutural/ arquitetônico/ hidráulico etc.)	Nº PROJETO	
	HIDRÁULICO		
ASSINATURAS	TÍTULO DO PROJETO (reforma / levantamento etc.)		
	PROJETO HIDROSSANITÁRIO		
	DETALHES	FOLHA	
	PLANTA 2º PAVIMENTO, PLANTA COBERTURA E DETALHE DE ESGOTO		02/04
	ÁREA PARCIAL	ÁREA TOTAL	DATA
	2370,25 m²	JULHO 2013	
	DESENHISTA	ESCALA	ART.:
		VER PROJETO	
DAL			
	ITAMAR DE ALMEIDA SÁ, CEL PM		
CH. DAL3			
	DÁRIO JOSÉ DE ARAÚJO SILVA, MAJ PM		
R.T.			
	BRUNO CÉSAR FERREIRA PEIXOTO, ENGENHEIRO CIVIL CREA 118537-D		