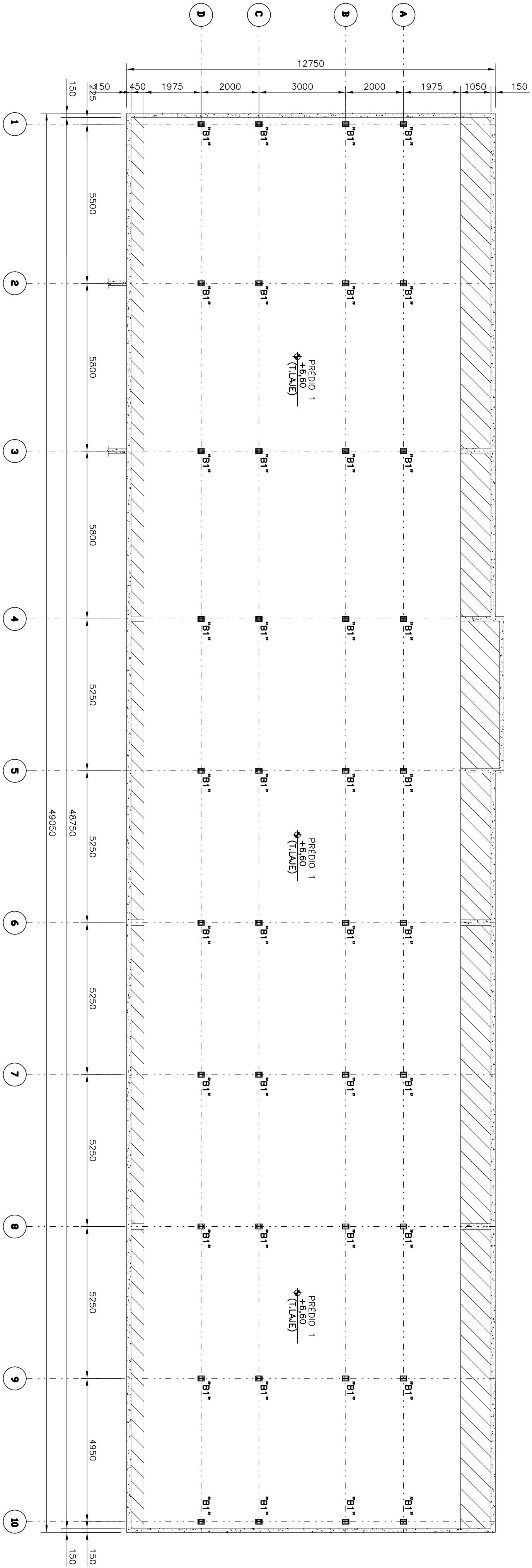
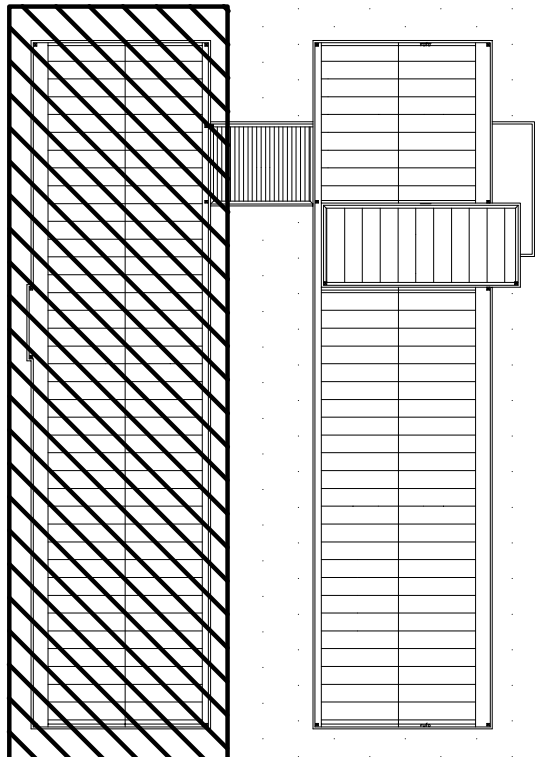
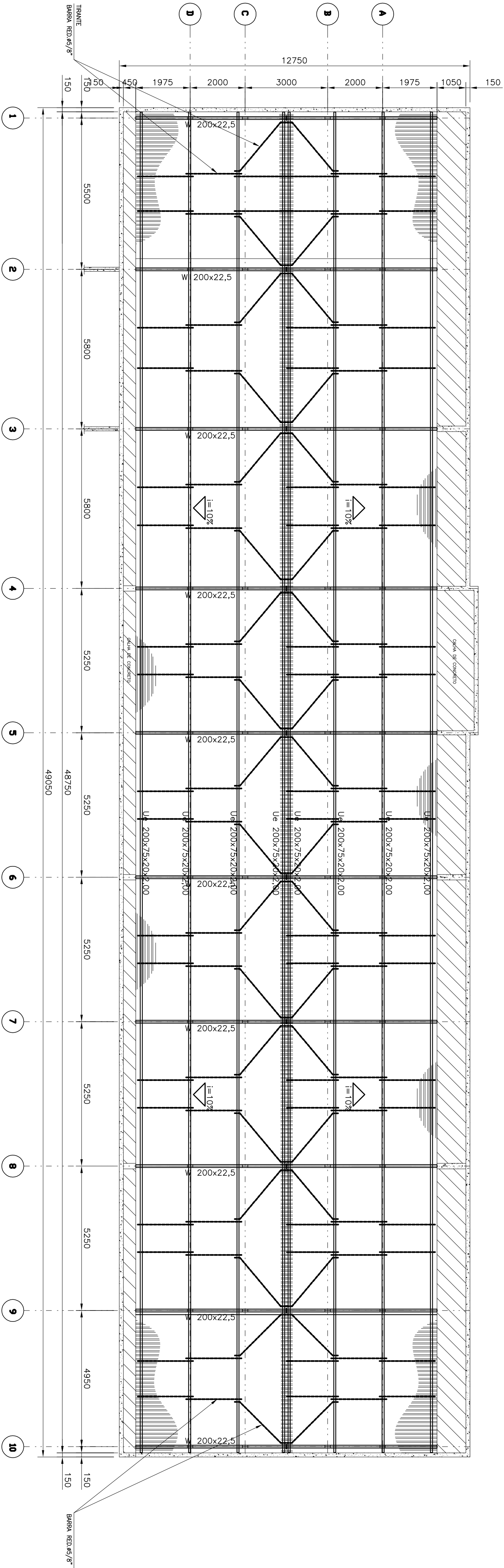


PLANTA CHAVE



PLANO DE BASES

Esc. 1:125



PLANO DA COBERTURA

Esc. 1:100

NOTAS

- 01 - DIMENSÕES EM MILÍMETROS (mm) E ELEVÇÕES EM METROS, EXCETO ANOTADO.
- 02 - MATERIAL:
- PERFIS LAMINADOS "W": AÇO ASTM A-572 GRAU 50.
 - PERFIS LAMINADOS "I" e "L": AÇO ASTM A-36.
 - PERFIS DE CHAPA DOBRADA: AÇO ASTM A-36.
 - BARRAS REDONDAS: AÇO SAE 1020.
 - CHUMBADORES: AÇO ASTM A193 GRAU B7.
 - CHAPAS: AÇO ASTM A-36.
- 03 - AS SOLDAS DEVERÃO SER FEITAS DE ACORDO COM A NORMA AWS, O TIPO DE ELETRODO DEVERÁ SER E-70XX OU EQUIVALENTE. OS TESTES INDICADOS DEVERÃO SER EXECUTADOS. AS SOLDAS DEVERÃO SER CONTÍNUAS EM TODO O CONTORNO.
- 04 - AS LIGAÇÕES PARA-FUSIDAS DEVERÃO SER FEITAS COM PARA-FUSOS ASTM A-325, EXCETO PARA LIGAÇÕES SECUNDÁRIAS QUE DEVERÃO SER FEITAS COM PARA-FUSOS ASTM A-307 (EXCETO ANOTADO).
- 05 - A FIXAÇÃO DOS CHUMBADORES QUÍMICOS DEVEM SEGUIR ESTRITAMENTE AS RECOMENDAÇÕES TÉCNICAS DE UTILIZAÇÃO POR PARTE DO FORNECEDOR.
- 06 - CHUMBADORES QUÍMICOS INJETÁVEIS HIT-RE 500-SD COM VARÃO ROSCADO HAS COM 127mm DE EMBUTIMENTO, INSTALAÇÃO COM FURO PERFURADOR.
- 07 - A FABRICAÇÃO E MONTAGEM DEVERÃO ESTAR DE ACORDO COM AS NORMAS ABNT NBR 8800, AWS, AISI, ASTM E AISI.
- 08 - ANTES DE INICIAR A MONTAGEM, CONFIRMAR TODAS AS MEDIDAS E NÍVEIS NA OBRA.
- 09 - PREPARAÇÃO DE SUPERFÍCIE E PINTURA DE ACORDO COM ESPECIFICAÇÃO TÉCNICA.
- 10 - OS DETALHES DE FIXAÇÃO DAS TELHAS TRAPEZOIDAIS E TERMACOUSTICAS E DE RESPONSABILIDADE DO FORNECEDOR, SEUS DEVIDOS PESOS PRÓPRIOS FORAM CONSIDERADOS NOS CÁLCULOS DA ESTRUTURA.
- 11 - TELHAS TERMO-AQUSTICAS ISOTELHA PUR e=30mm OU EQUIVALENTE, REVESTIMENTO SUPERIOR EM AÇO PRE-PINTADO NA COR BRANCA 0,9mm E REVESTIMENTO INFERIOR EM AÇO PRE-PINTADO NA COR BRANCA 0,43mm, NÚCLEO EM ESPUMA RÍGIDA DE POLIURETANO.

PMMG DAL

SEÇÃO DE ENGENHARIA E PROJETOS

ASSINATURAS		DADOS DO PROJETO		PMMG	
R.T.		ÁREA ESTRUTURADA		3º RPM	
CH. DAL/3		PLANTA NIVEL 6,60 m – COBERTURA		BATALHÃO	
DÁRIO JOSÉ DE ARAÚJO SILVA, MAJ PM		FOLHA		CIDADE	
LEONARDO VIEIRA FARIÁ, 3º SGT PM – CREIA/MG 144398/D		06/07		SANTA LUZIA – MG	
		ART –		PROJETO (estrutural/ arquitebônico/ hidráulico etc.)	
				Nº PROJETO	
				PROJETO ESTRUTURAL METÁLICO	
				TÍTULO DO PROJETO (reforma / levantamento etc.)	
				PROJETO EXECUTIVO	
				DETALHES	
				35º BPM	
DAL					
ITAMAR DE ALMEIDA SÁ, CEL PM					