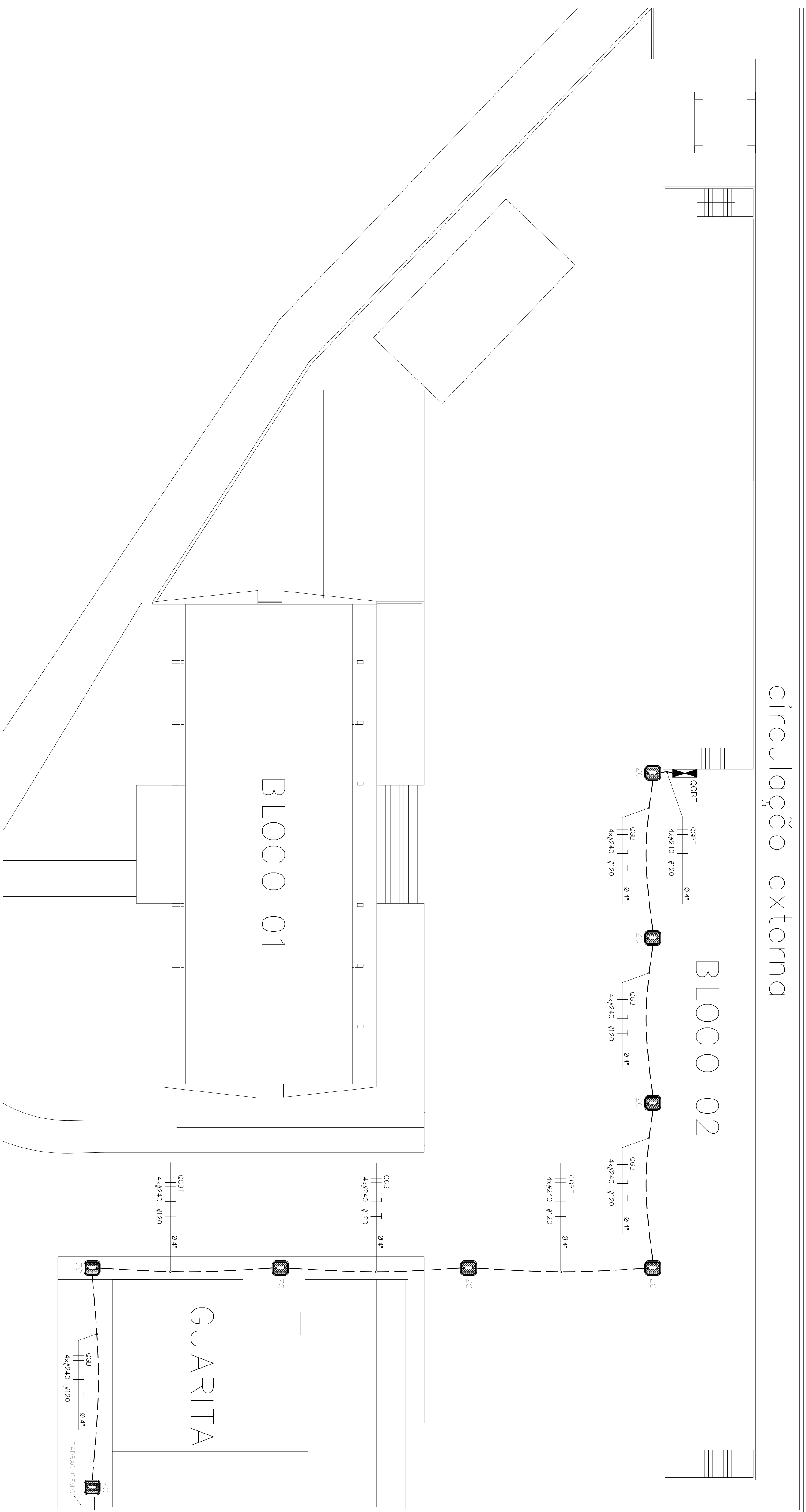


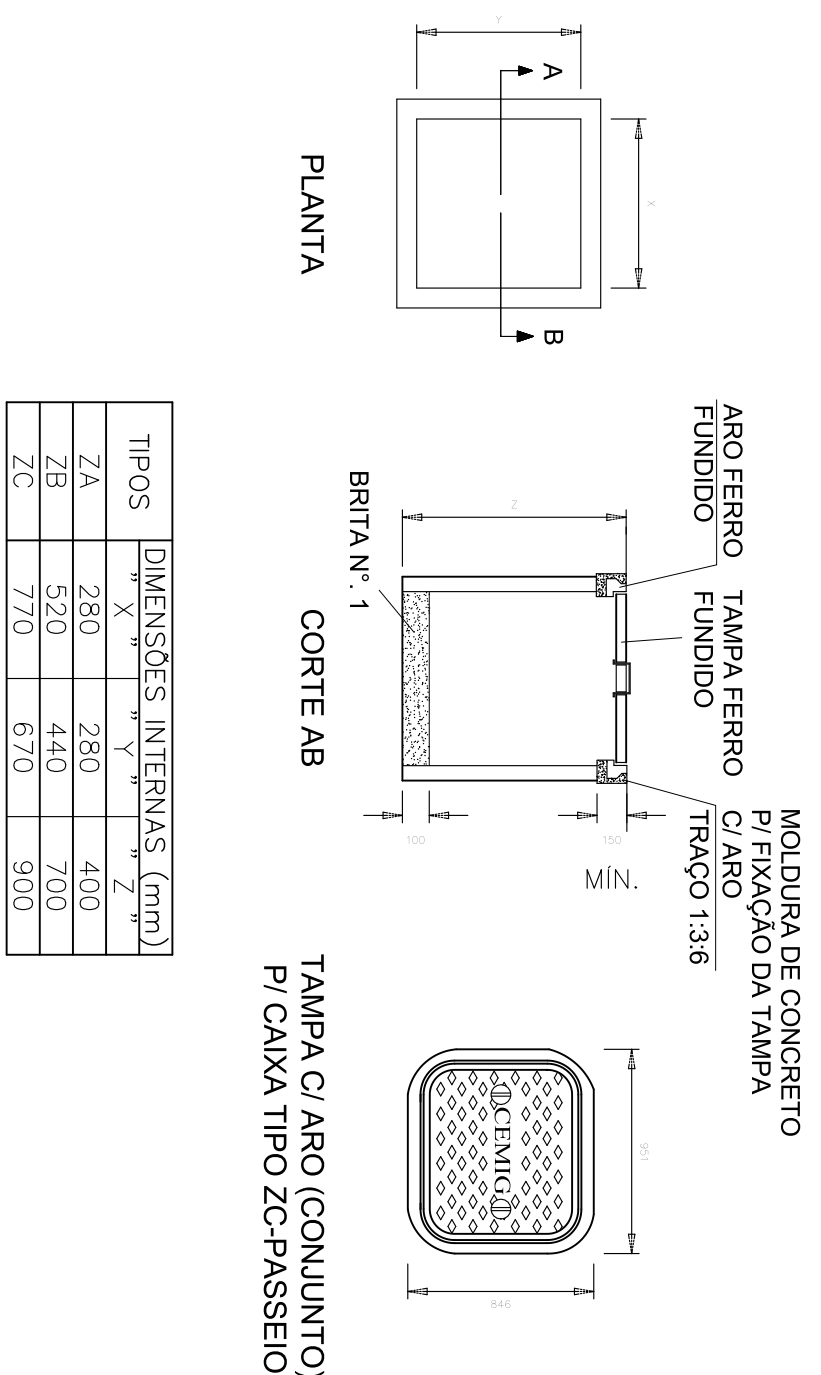
## PROJETO ELÉTRICO – ALIMENTAÇÃO DOS QUADROS

ESCALA 1:50



## PROJETO ELÉTRICO – ALIMENTADOR GERAL

ESCALA 1:150



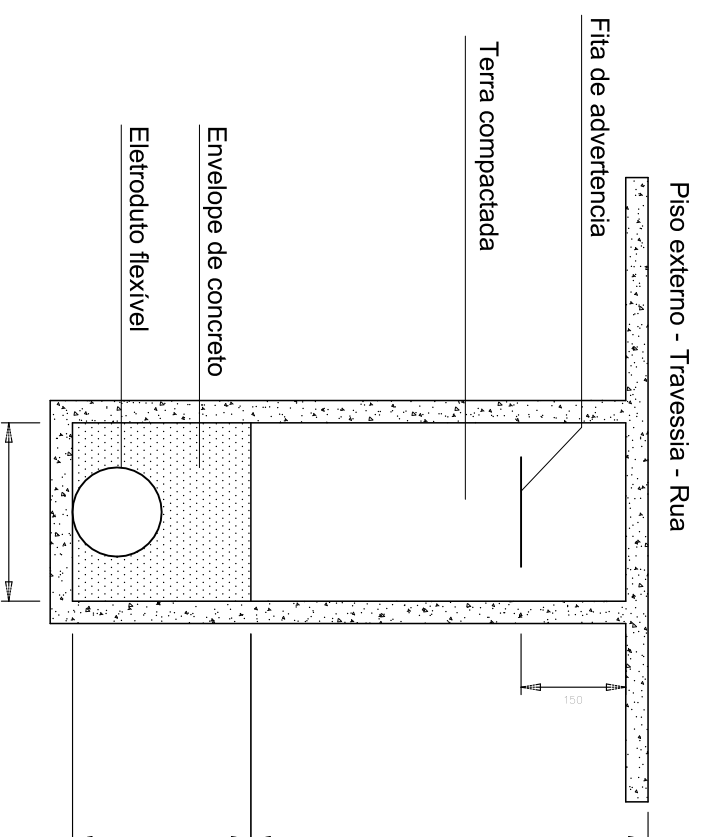
TIPOS	DIMENSÕES INTERNAS (mm)		
	X	Y	Z
ZA	280	280	400
ZB	520	440	700
ZC	770	670	900

## NOTAS

- 1 - A PAREDE DA CAIXA DEVERÁ SER EM ANEL, PREMOVIDO DE CONCRETO OU ALVENARIA;  
2 - EM LOCAIS SUJEITO A PASSAGEM DE VEÍCULOS (ENTRADA DE GARAGEM, ETC.) NÃO SERÁ PERMITIDA A CONSTRUÇÃO DA CAIXA DE ALVENARIA.

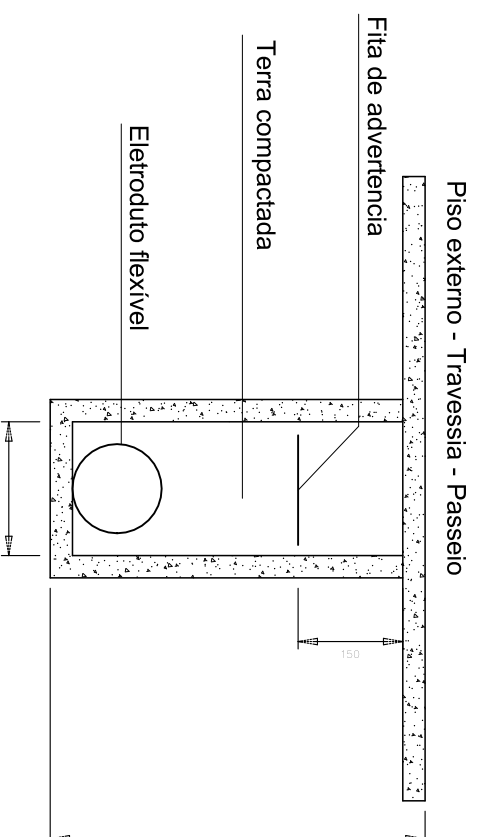
### DETALHE CAIXA DE INSPEÇÃO

S/ ESCALA



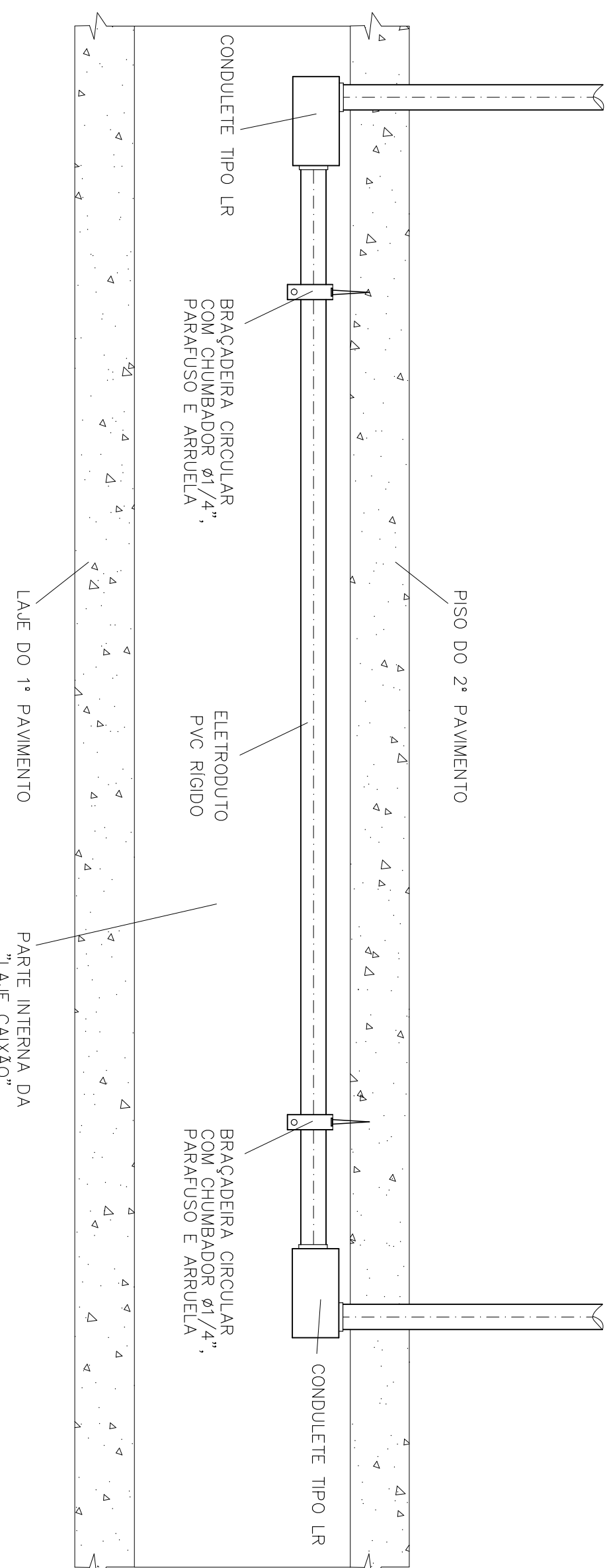
### DETALHE TUBULAÇÃO SUBTERRÂNEA

S/ ESCALA



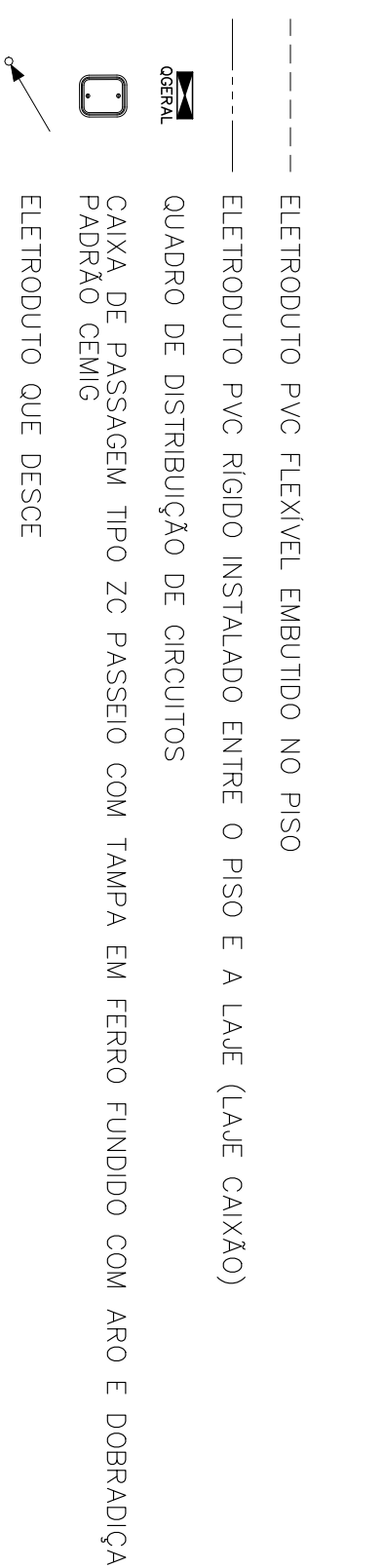
### DETALHE TUBULAÇÃO SUBTERRÂNEA

S/ ESCALA



DETALHE - PASSAGEM DOS ELETRODUTOS PELA "LAJE CAIXÃO"

S/ ESCALA



## LEGENDA

NOTAS

- 1 - MANTER O MÚLTIPLO DE FASES DAS NOVAS INSTALAÇÕES.
- 2 - OS ELETRÓDUTOS QUE FORMAM NÓS SÓLIDOS, DEVERÃO SER DE P.V.C. ELETNÍL E, NOS LUGARES ONDE HÁEREMOS TRANSFERÊNCIA DE CARGOS, DEVERÃO SER ENVELOPOSOS COM P.V.C. ELETNÍL.
- 3 - OS ELETRÓDUTOS CONTENDO OS CABOS DOS CIRCUITOS DE ILUMINAÇÃO E TOMADAS COMUM, DEVERÃO SER DE P.V.C. ELETNÍL E SEREM INSTALADOS NOS CORRIDOIS.
- 4 - OS ELETRÓDUTOS CONTENDO OS CABOS DOS CIRCUITOS DE CHUVEIRO E BANHEIRO, DEVERÃO SER DE PVC RÍGIDO E SEREM LACADOS COM LÁZULI ENTRE O CORRIDOIR E O BANHEIRO, DEVERÃO SER CONSIDERADA UMA DISTÂNCIA DE 1,50 ENTRE OS BANHEIROS DE FÁXICO, UTILIZA CHUVEIRO 1/4" PARA INSTALAR O BANHEIRO.
- 5 - OS ELETRÓDUTOS CONTENDO OS CABOS DE ALIMENTAÇÃO DO DCC-1-1, DCC-2 E DCC-3, DEVERÃO SER DE PVC RÍGIDO E SEREM INSTALADOS NO LADO ENTRE O SECCIONAMENTO E A LUZ DO PRIMEIRO PAINEL DO LÁZULI CANALOS DE FÁXICO, UTILIZA CHUVEIRO 1/4" PARA INSTALAR O BANHEIRO.
- 6 - ANTES DA INSTALAÇÃO DA ELETRONÍL O LOCAL ONDE ELA SERÁ COILADA DEVERÁ SER LACADA COM LÁZULI PARA REINJO DO RISO DE TRANSFERÊNCIA, CARROS E (ENTRE O BARRIO E O AZULEJO).
- 7 - POR CADA DA TELA DE VIDRO, DEVERÁ SER INSTALADA A TELA DE VIDRO TRY-100. POR CADA DA TELA DE VIDRO, DEVERÁ SER INSTALADA A TELA DE VIDRO TRY-100. COBRIÇÃO DO LADO DO SECCIONAMENTO DA ELETRONÍL E ADEQUAÇÃO DO CORDÃO CONDUTIVO PARA FAZER A LIGAÇÃO DA ELETRONÍL COM O CABO.
- 8 - AS UNIDADES CONDICIONADORAS DOS APARELHOS DE AR CONDICIONADO DEVERÃO SER INSTALADAS NA ÁREA EXTERNA DA EMPACOTAGEM.
- 9 - AS TENSÕES ESPERADAS NAS DAS UNIDADES DE AR CONDICIONADO SÃO ESTIMADAS, ESPECIALIZADO NO RÁDIO, PARA FAZER O CÁLCULO MAS PRECISO DOS APARELHOS A SEREM INSTALADOS.
- 11 - TOS AS SUBIDAS PARA AS TOMADAS E INTERRUPTORES DEVERÃO SER EMALTOUS DE ALUMÍNIO.
- 12 - DEVERÁ SER UTILIZADO DISPOSITIVO DE PROTEÇÃO INDICADO NO DIAGRAMA UNIFILAR.
- 13 - DEVERÁ SER UTILIZADO DISPOSITIVO DE PROTEÇÃO INDICADO NO DIAGRAMA UNIFILAR.
- 14 - FAZER IDENTIFICAÇÃO DE TODOS OS CIRCUITOS NO DCC COM IDENTIFICAÇÃO DOS CIRCUITOS COM FIA TÉCNICA, POLO PROTECTOR.
- 15 - QUANDO O CENITARIO DIÁMETRO DE UM MÚLTIPLO, CONDUTORES DE UM MÚLTIPLO DUADEZ, EXCEPTO ONDE INDICADO.
- 16 - CABOS EM MÚLTIPLOS.
- 17 - ELETRÓDUTOS NA COROADA SERÃO DE 3/4" E CABOS NA COROADA SERÃO DE 1/2".
- 18 - PARA CADA LOCALIZAÇÃO EM ELETRÓDUTOS ENTERRADOS, CONSIDERAR COILAGEM DE 100 CM PARA CADA 100 CM.

TESTE	CONDUTOR	PLATA	COR
1	1	1	1
2	2	2	2
3	3	3	3
4	4	4	4
5	5	5	5
6	6	6	6
7	7	7	7
8	8	8	8
9	9	9	9
10	10	10	10
11	11	11	11
12	12	12	12
13	13	13	13
14	14	14	14
15	15	15	15
16	16	16	16
17	17	17	17
18	18	18	18
19	19	19	19
20	20	20	20
21	21	21	21
22	22	22	22
23	23	23	23
24	24	24	24
25	25	25	25
26	26	26	26
27	27	27	27
28	28	28	28
29	29	29	29
30	30	30	30
31	31	31	31
32	32	32	32
33	33	33	33
34	34	34	34
35	35	35	35
36	36	36	36
37	37	37	37
38	38	38	38
39	39	39	39
40	40	40	40
41	41	41	41
42	42	42	42
43	43	43	43
44	44	44	44
45	45	45	45
46	46	46	46
47	47	47	47
48	48	48	48
49	49	49	49
50	50	50	50
51	51	51	51
52	52	52	52
53	53	53	53
54	54	54	54
55	55	55	55
56	56	56	56
57	57	57	57
58	58	58	58
59	59	59	59
60	60	60	60
61	61	61	61
62	62	62	62
63	63	63	63
64	64	64	64
65	65	65	65
66	66	66	66
67	67	67	67
68	68	68	68
69	69	69	69
70	70	70	70
71	71	71	71
72	72	72	72
73	73	73	73
74	74	74	74
75	75	75	75
76	76	76	76
77	77	77	77
78	78	78	78
79	79	79	79
80	80	80	80
81	81	81	81
82	82	82	82
83	83	83	83
84	84	84	84
85	85	85	85
86	86	86	86
87	87	87	87
88	88	88	88
89	89	89	89
90	90	90	90
91	91	91	91
92	92	92	92
93	93	93	93
94	94	94	94
95	95	95	95
96	96	96	96
97	97	97	97
98	98	98	98
99	99	99	99
100	100	100	100

ASSINATURAS		DADOS DO PROJETO		PMMG	
AL		TÍTULO DO PROJETO (tema, levantamento, etc.)		PROJETO (estudante, arquiteto, arquiteta, técnico, etc.)	
CH DA/3		REGRADA DO VESTIÁRIO E AUDITÓRIO - BLOCO 2		BATALHÃO	
RT		DETALHES		BRANCO	
		PLANTA DOS ALIMENTADORES		CORDE	
		ÁREA PARCIAL		Belo Horizonte	
DESENHISTA		ÁREA TOTAL		Nº PROJETO	
ESQUA		DATA		19/11/98	
INDICADA		DEZEMBRO/09			
ART.:		FOLHA			
		02/03			
HERCULES DE PAULA FREITAS, CEL PM					
PAULO SERGIO OTONI FERREIROS, CAP PM					
PHILIPPE FERREIRA LIMA - CREF. 14.331/D					