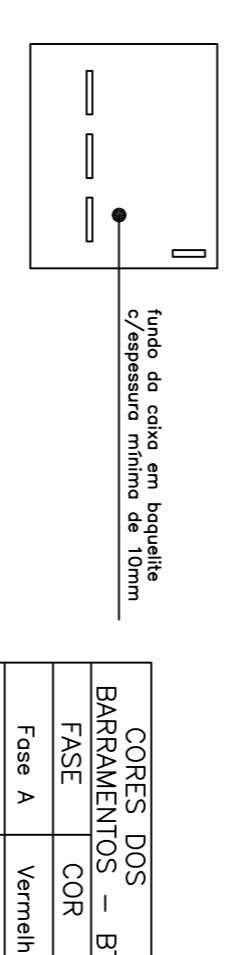
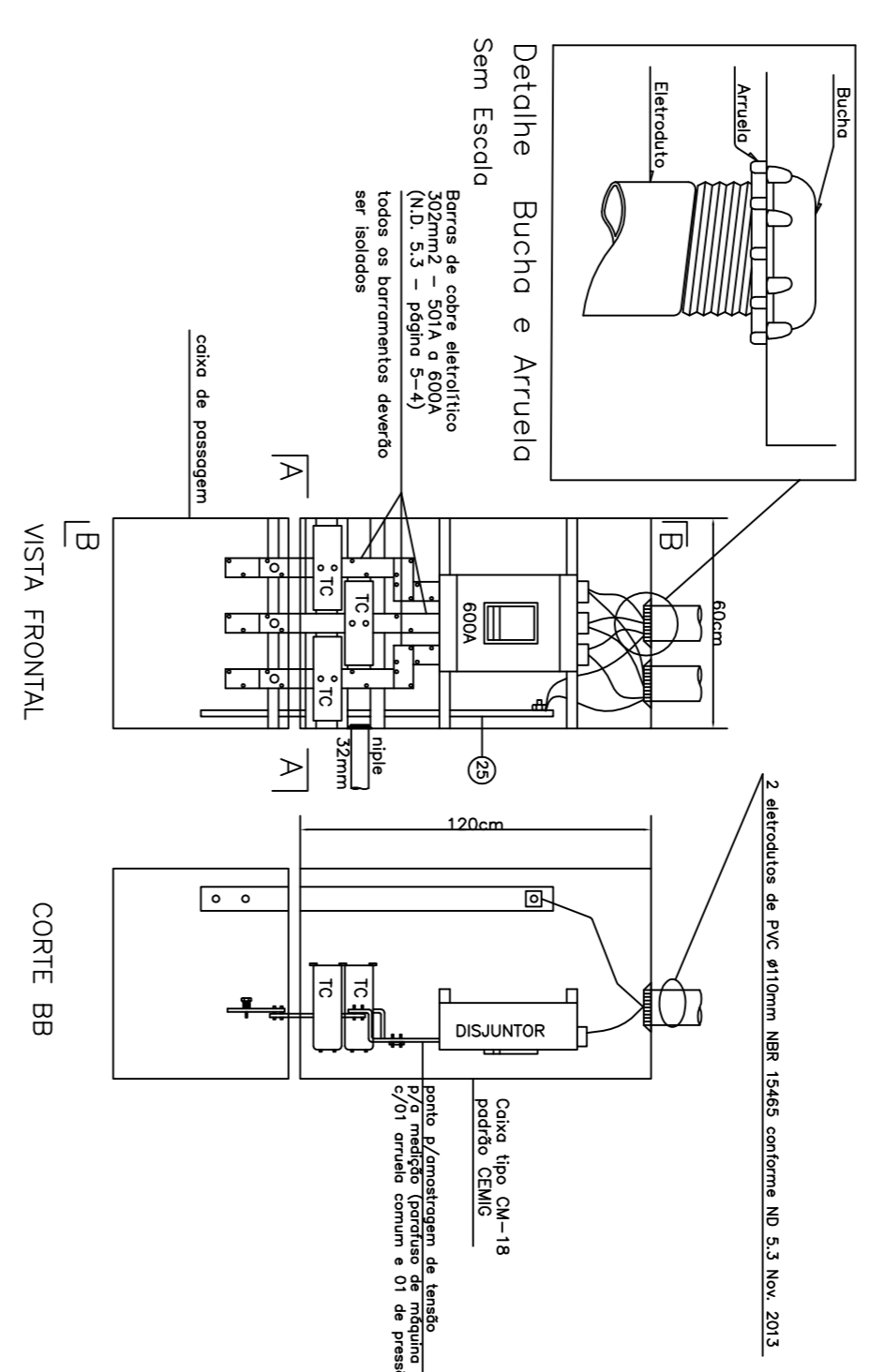
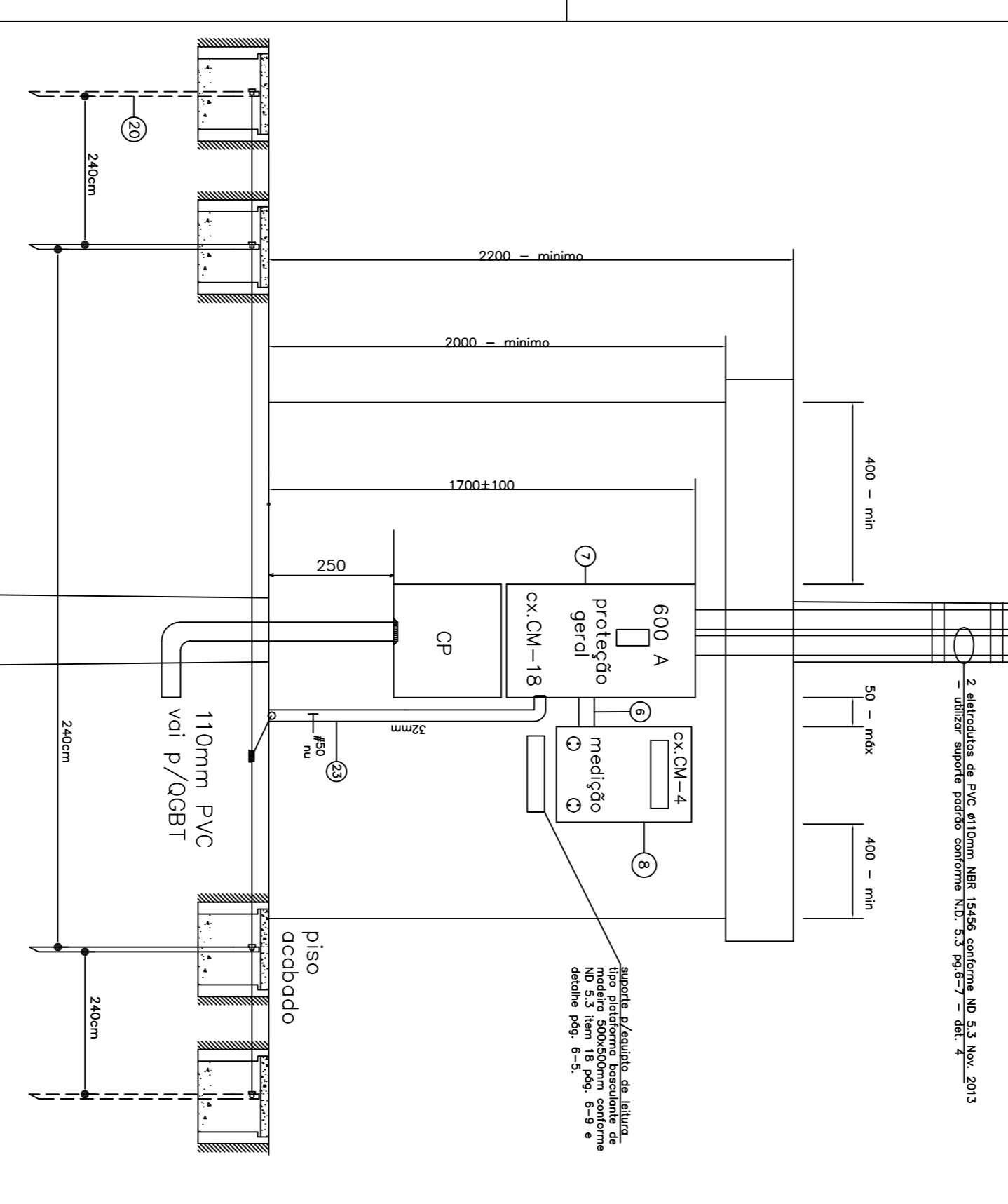
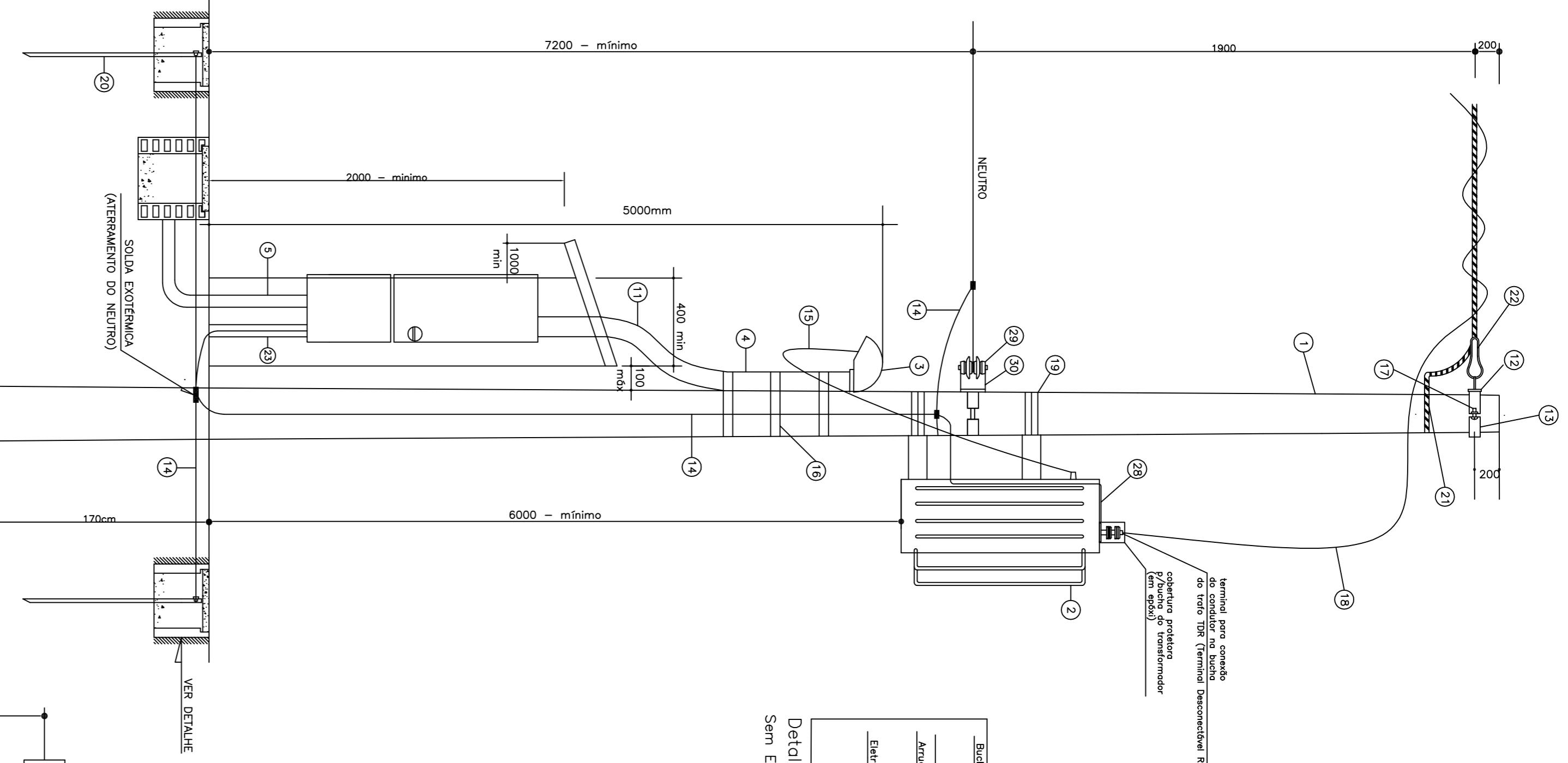
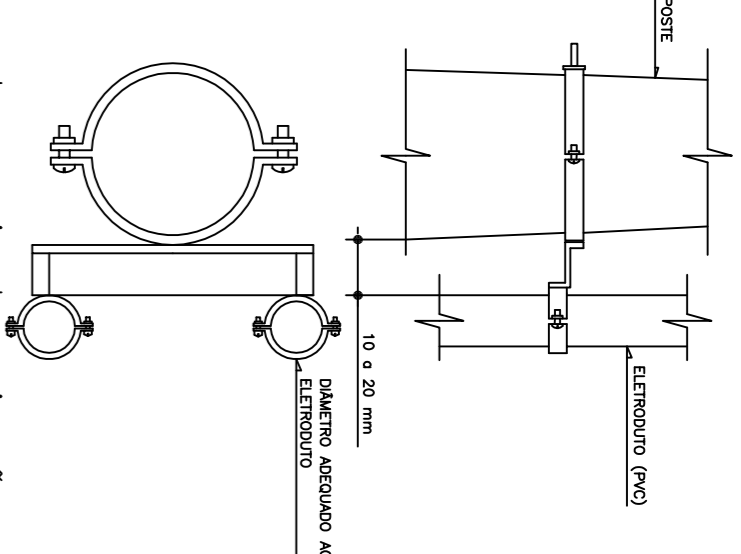


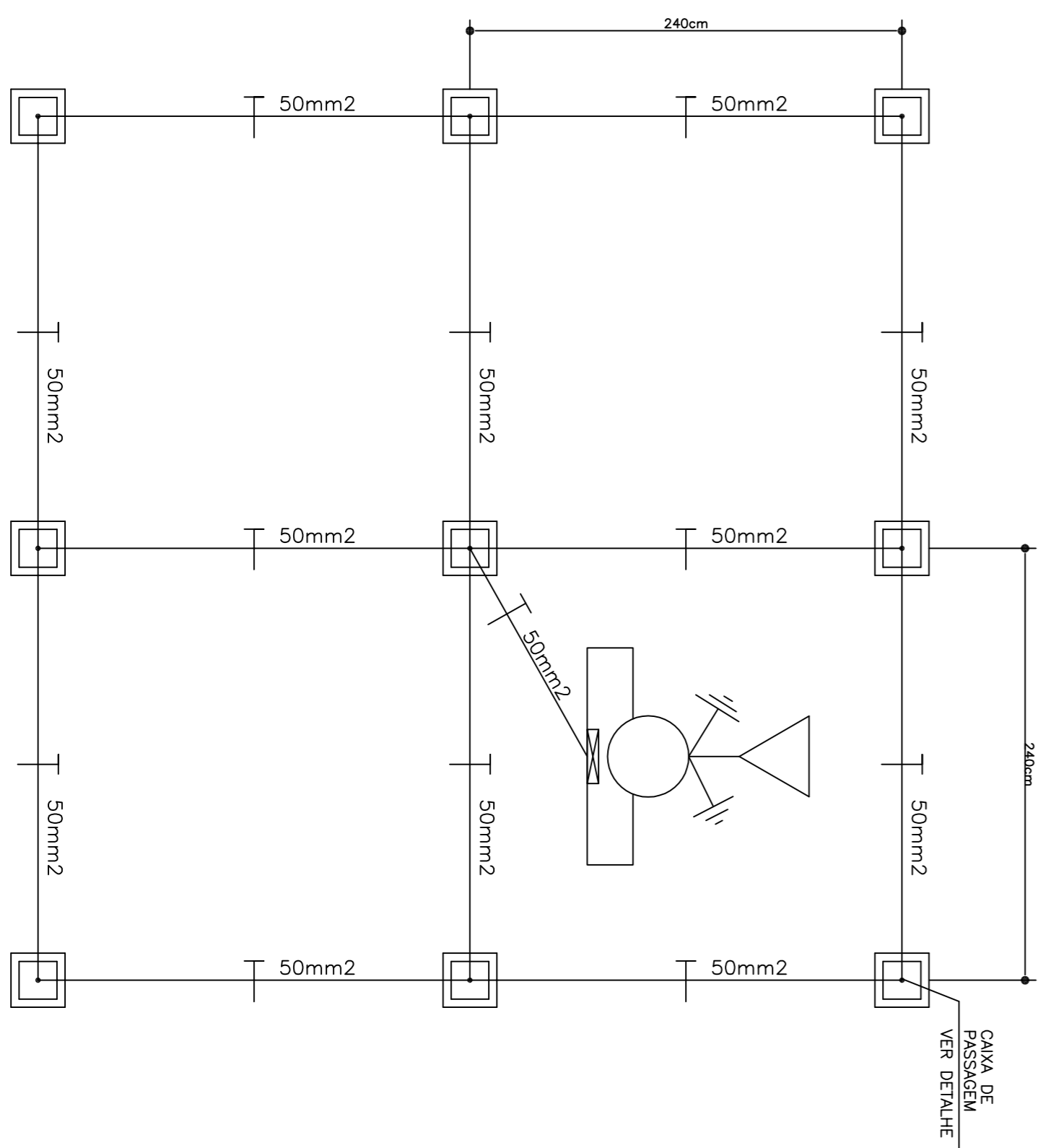
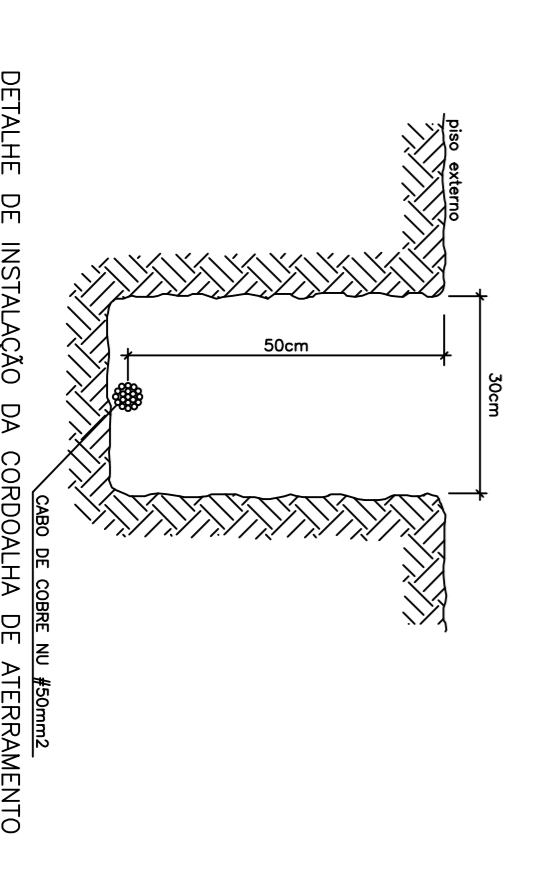
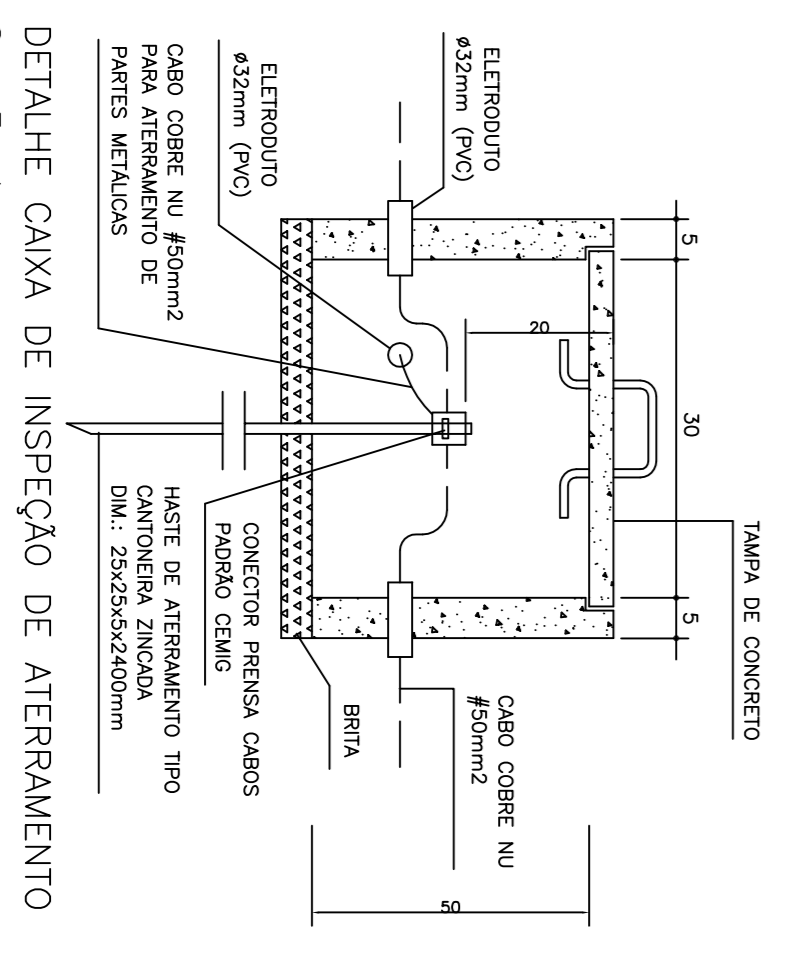
RELAÇÃO DE MATERIAL		UNID.	QUANT.
1	POSTE DE CONCRETO, SEÇÃO CIRCULAR, 600x90x11m.	PC	01
2	TRANSFORMADOR TRIFÁSICO, 13,8kV/220V/127V/225kVA (PADRÃO CEMIG) COM BUCHA DO PRIMÁRIO EM EPOXI (UTILIZANDO TDR)	PC	01
3	CABECOTE DE PVC, Ø110mm	PC	02
4	ELETROUTO DE PVC Ø110mm CLASSE B, NBR 15465	M.	12
5	ELETROUTOS DE PVC RIGIDO, Ø110mm.	M.	10
6	NIPLE DE PVC, Ø11/4"(32mm)	PC	01
7	CAIXA DE PROTEÇÃO GERAL TIPO CM-18, PADRÃO CEMIG	PC	01
8	CAIXA P/ MEDIDOR POLIFÁSICO, TIPO CM-4, PADRÃO CEMIG	PC	01
9	CAIXA DE PASSAGEM COM AS MESMAS DIMENSÕES DA CM-18	PC	01
10	CAIXA DE INSPEÇÃO DE ATERRAMENTO COM TAMPA	PC	09
11	CURVA TIPO "S" DE PVC, Ø 110mm NBR 15465	PC	02
12	PARAFUSO DE CABEÇA ABALUADA, M16x45mm.	PC	04
13	CINTA P/ POSTE CIRCULAR	PC	04
14	CABO DE COBRE NU #50mm ²	M.	50
15	SUPORTE P/ELETROUTO PADRÃO CEMIG - VER DETALHE	PC	03
16	PARAFUSO DE CABEÇA ABALUADA, M16x70mm.	PC	09
17	PARAFUSO DE CABEÇA ABALUADA, M16x45mm.	PC	06
18	CABO ISOLADO 19xV 50mm ²	M.	06
19	SUPORTE P/ TRANSFORMADOR EM POSTE CIRCULAR	PC	02
20	HASTE TERRA CANTONEIRA ZINCADA 25x25x5x2400mm.	PC	09
21	CABO MENSAGEIRO	M.	03
22	ALÇA PREFORMADA P/ CABO DE AÇO	PC	01
23	ELETROUTO DE PVC RIGIDO, Ø32mm.	M.	03
24	TOMADA ELÉTRICA 3 PINOS NA CAIXA CM-4, PARA USO DA CEMIG	PC	01
25	BARRAMENTO DE COBRE NU/ET, FIXADO NA ESTRUTURA DA CAIXA CM-18 E INSTALADO EM SENTIDO CONTRÁRIO A INSTALAÇÃO DA CAIXA CM-4	PC	01
26	CONECTOR P/ INTERLIGAR O CONDUTOR DE PROTEÇÃO DE 10mm ² ENTRE A CAIXA CM-18 E A CM-4	PC	01
27	DISJUNTOR TERMO-MAGNÉTICO TRIPOLAR 600A - 30kA - 240VCA	PC	01
28	FIO DE COBRE NU, 2,5mm ² , PARA ATERRAMENTO DO RAMAL DE LIGAÇÃO OU DO RAMAL DE ENTRADA	M.	02
29	ISOLADOR TIPO ROLDANA	PC	01
30	ARMADURA SECUNDÁRIA DE LUM ESTRIBO	PC	01

OBS.: Toda ferragem deve ser zincada por imersão a quente
 DETALHE - Suporte para 2 ou 3 eletrodutos
 Conforme ND-5.3 - página 6-7
 Sem Escala



Detalhe das Instalações Internas da Caixa CM-18
 Sem Escala

CORES DOS BARRAMENTOS - BT	
FASE A	Vermelho
FASE B	Branco
FASE C	Marron
Neutro	Azul



aprovação		FINALIDADE		INFORMAÇÕES COMPLEMENTARES	
TÍTULO / CONTEÚDO		Alugamento		CAIXA INSTALADA	
ENTRADA DE ENERGIA				322.059kW	
Relatório de material, detalhes de subestação, caixa CM-18, de suporte para eletrodutos de caixa de inspeção de aterramento e do modo de aterramento				DEMANDA	
MODELO DO EMPENHAMENTO				168,07 KVA	
19ºBPM					
Empenho		LURE		CONEDE	
R Hélio Neumann, nº 100		BARRIO		TERMO 07001	
Telêia Ottoni - WC CEP. 39801-259		SAL. JARDIM		TELEFONE	
PROPRIETÁRIO / RESPONSÁVEL		CNPJ		2123-1093	
POLÍCIA MILITAR DE MINAS GERAIS		CNPJ / RENDÃO		FOLHA	
		53057/0-MG		EL-02/02	
RT		NLTUN FERREIRA FRAGA JUNIOR			